



ធនាគារជាតិ នៃ កម្ពុជា
NATIONAL BANK OF CAMBODIA

ព្រឹត្តិបត្រស្ថិតិសេដ្ឋកិច្ច និងរូបិយវត្ថុ Economic and Monetary Statistics Bulletin

ខែកុម្ភៈ ឆ្នាំ២០២៥
FEBRUARY 2025



លេខ៣៧៦ - ឆ្នាំទី៣៣

SERIES NO. 376- 33RD YEAR

មាតិកា

ទំព័រ

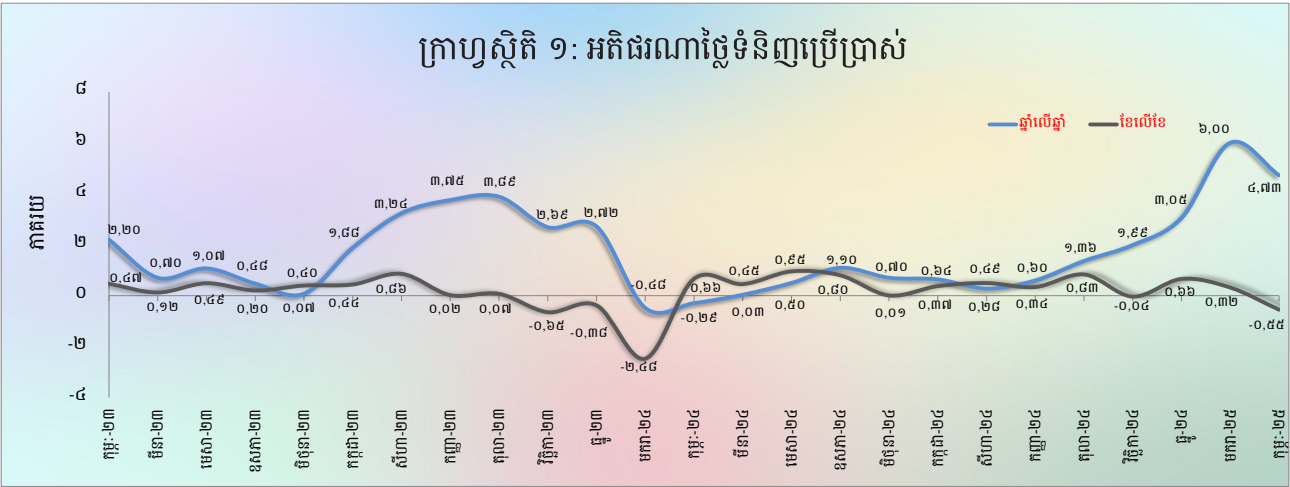
- សេចក្តីផ្តើម..... ១
- អត្រាប្តូរប្រាក់..... ១
- ការផ្គត់ផ្គង់រូបិយវត្ថុ..... ១
- ទ្រព្យសកម្មក្នុងស្រុកសុទ្ធនៃគ្រឹះស្ថានទទួលប្រាក់បញ្ញើ..... ២
- ទ្រព្យសកម្មបរទេសសុទ្ធនៃគ្រឹះស្ថានទទួលប្រាក់បញ្ញើ..... ២
- ប្រតិបត្តិការរបស់គ្រឹះស្ថានទទួលប្រាក់បញ្ញើផ្សេងទៀត..... ៣
- ប្រតិបត្តិការរបស់គ្រឹះស្ថានហិរញ្ញវត្ថុផ្សេងទៀត..... ៣
- អត្រាការប្រាក់លើប្រាក់កម្ចី និងប្រាក់បញ្ញើរបស់ធនាគារទទួលប្រាក់បញ្ញើ..... ៣
- ការមកដល់នៃភ្ញៀវបរទេស..... ៤
- ពាណិជ្ជកម្មទំនិញអន្តរជាតិ..... ៤
- តារាង ១ : សន្ទស្សន៍ថ្លៃទំនិញប្រើប្រាស់ និងអត្រាអតិផរណា..... ៦
- តារាង ២ : មុខទំនិញថយថ្លៃក្នុងខែកុម្ភៈ ឆ្នាំ២០២៥..... ៧
- តារាង ៣ : ផលិតផលក្នុងស្រុកសរុប (ផសស)..... ៨
- ក្រាហ្វស្តិតិ ១ : ផលិតផលក្នុងស្រុកសរុបតាមសកម្មភាពសេដ្ឋកិច្ច (គិតតាមថ្លៃថេរ ឆ្នាំ២០១៤)..... ៨
- ក្រាហ្វស្តិតិ ២ : ផលិតផលក្នុងស្រុកសរុបតាមសកម្មភាពសេដ្ឋកិច្ច (គិតតាមថ្លៃបច្ចុប្បន្ន)..... ៨
- តារាង ៤ : សន្ទស្សន៍ថ្លៃលំនៅឋាន..... ៩
- ក្រាហ្វស្តិតិ ៣ : បម្រែបម្រួលប្រចាំខែនៃសន្ទស្សន៍ថ្លៃលំនៅឋាន..... ៩
- ក្រាហ្វស្តិតិ ៤ : បម្រែបម្រួលប្រចាំឆ្នាំនៃសន្ទស្សន៍ថ្លៃលំនៅឋាន..... ៩
- តារាង ៥ : គម្រោងវិនិយោគដែលបានអនុម័តតាមវិស័យ..... ១០
- ក្រាហ្វស្តិតិ ៥ : ការវិនិយោគជាអចលនទ្រព្យតាមវិស័យ..... ១០
- ក្រាហ្វស្តិតិ ៦ : ចំនួនគម្រោងវិនិយោគតាមវិស័យ..... ១០
- តារាង ៦ : គម្រោងវិនិយោគដែលបានអនុម័តតាមបណ្តាប្រទេសចម្បងៗ..... ១១
- តារាង ៧ : អត្រាប្តូរប្រាក់ប្រចាំថ្ងៃ ក្នុងខែកុម្ភៈ ឆ្នាំ២០២៥..... ១២
- តារាង ៨ : អត្រាប្តូរប្រាក់ប្រចាំខែ (អត្រាចុងគ្រា រៀល/១ដុល្លារអាមេរិក)..... ១៣
- ក្រាហ្វស្តិតិ ៧ : និន្នាការអត្រាប្តូរប្រាក់ប្រចាំខែ..... ១៣
- តារាង ៩ : តម្លៃប្រាក់រៀលធៀបជាមួយនឹងរូបិយប័ណ្ណផ្សេងៗ (អត្រាទិញផ្លូវការចុងខែ)..... ១៤
- តារាង ១០ : អត្រាការប្រាក់លើប្រាក់បញ្ញើនិងប្រាក់កម្ចីរបស់ធនាគាររៀល..... ១៥
- តារាង ១១ : ស្ថានភាពធនាគារកណ្តាល..... ១៦
- តារាង ១២ : ស្ថានភាពគ្រឹះស្ថានទទួលប្រាក់បញ្ញើផ្សេងទៀត..... ១៧
- តារាង ១៣ : ស្ថានភាពគ្រឹះស្ថានទទួលប្រាក់បញ្ញើ..... ១៨
- តារាង ១៤ : ស្ថានភាពគ្រឹះស្ថានហិរញ្ញវត្ថុផ្សេងទៀត..... ១៩
- តារាង ១៥ : ស្ថានភាពគ្រឹះស្ថានហិរញ្ញវត្ថុ..... ២០
- ក្រាហ្វស្តិតិ ៨ : ស្ថានភាពគ្រឹះស្ថានហិរញ្ញវត្ថុ..... ២១
- ក្រាហ្វស្តិតិ ៩ : ធាតុនៃរូបិយវត្ថុសរុប..... ២១
- តារាង ១៦ : ឥណទានផ្តល់ដោយធនាគារទទួលប្រាក់បញ្ញើតាមប្រភេទជំនួញ..... ២២
- ក្រាហ្វស្តិតិ ១០ : ឥណទានផ្តល់ដោយធនាគារទទួលប្រាក់បញ្ញើតាមប្រភេទជំនួញ ក្នុងខែកុម្ភៈ ឆ្នាំ ២០២៥ (%នៃឥណទានសរុប).. ២២
- តារាង ១៧ : បម្រែបម្រួលប្រចាំខែនៃឥណទានផ្តល់ដោយធនាគារទទួលប្រាក់បញ្ញើតាមប្រភេទជំនួញ..... ២៣
- តារាង ១៨ : ប្រាក់បញ្ញើនៅធនាគារទទួលប្រាក់បញ្ញើ..... ២៤
- ក្រាហ្វស្តិតិ ១១ : ប្រាក់បញ្ញើចំណាត់ថ្នាក់តាមប្រភេទរូបិយវត្ថុ ក្នុងខែកុម្ភៈ ឆ្នាំ២០២៥ (%នៃប្រាក់បញ្ញើសរុប)..... ២៤
- តារាង ១៩ : បម្រែបម្រួលប្រចាំខែនៃប្រតិបត្តិការទទួលប្រាក់បញ្ញើរបស់ធនាគារទទួលប្រាក់បញ្ញើ..... ២៥
- ក្រាហ្វស្តិតិ ១២ : ប្រាក់បញ្ញើជារៀលចំណាត់ថ្នាក់តាមប្រភេទ ក្នុងខែកុម្ភៈ ឆ្នាំ២០២៥ (%នៃប្រាក់បញ្ញើសរុប)..... ២៦
- ក្រាហ្វស្តិតិ ១៣ : ប្រាក់បញ្ញើជារូបិយប័ណ្ណចំណាត់ថ្នាក់តាមប្រភេទ ក្នុងខែកុម្ភៈ ឆ្នាំ២០២៥ (%នៃប្រាក់បញ្ញើជារូបិយប័ណ្ណសរុប)..... ២៦
- តារាង ២០ : សកម្មភាពផ្តល់ឥណទានរបស់គ្រឹះស្ថានមីក្រូហិរញ្ញវត្ថុ និងអង្គការមិនមែនរដ្ឋាភិបាល..... ២៧
- តារាង ២១ : ការដាត់ទាត់មូលប្បទានបត្រជាប្រាក់រៀលតាមរយៈសភាដាត់ទាត់..... ២៨
- តារាង ២២ : ការដាត់ទាត់មូលប្បទានបត្រជាប្រាក់ដុល្លារតាមរយៈសភាដាត់ទាត់..... ២៩
- តារាង ២៣ : ចំនួនភ្ញៀវបរទេសមកដល់ប្រទេសកម្ពុជា..... ៣០
- តារាង ២៤ : ស្ថិតិនាំចូល និងនាំចេញទំនិញរបស់ប្រទេសកម្ពុជា..... ៣១
- តារាង ២៥ : ប្រព័ន្ធធនាគារនៅប្រទេសកម្ពុជា..... ៣២-៣៣

សេចក្តីផ្តើម

អតិផរណាថ្លៃទំនិញប្រើប្រាស់រួមក្នុងខែកុម្ភៈ ឆ្នាំ២០២៥ នេះ បានធ្លាក់ចុះធៀបនឹងខែមករា ខណៈដែលអត្រាប្តូរប្រាក់រៀលបានបន្តឡើងថ្លៃធៀបនឹងប្រាក់ដុល្លារអាមេរិក។ ក្នុងអំឡុងពេលនេះដែរ ប្រាក់បញ្ញើរបស់និវាសជនក្នុងវិស័យធនាគារបានបន្តកើនឡើង ខណៈដែលឥណទានចំពោះវិស័យឯកជនបានធ្លាក់ចុះបន្តិចបន្តួច។ ទន្ទឹមនេះ ជញ្ជីងពាណិជ្ជកម្មទំនិញអន្តរជាតិបានបន្តបង្ហាញនូវឱនភាព។

សន្ទស្សន៍ថ្លៃទំនិញប្រើប្រាស់

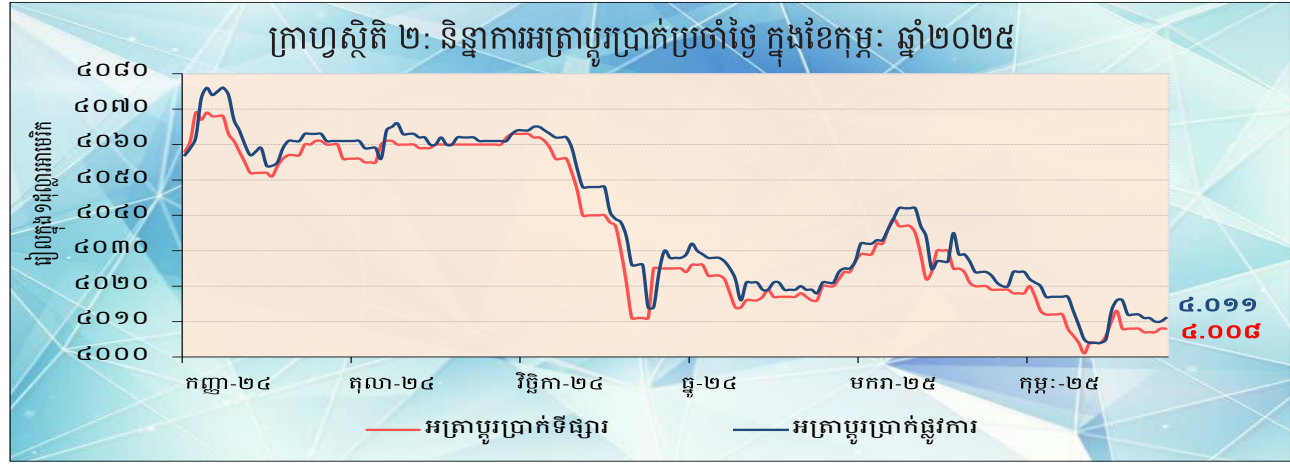
អតិផរណាថ្លៃទំនិញប្រើប្រាស់ (ខែលើខែ) នៅភ្នំពេញមានកម្រិត -០,៥៥% ក្នុងខែកុម្ភៈ ឆ្នាំ២០២៥ ពីអត្រា ០,៣២% ក្នុងខែមករា ក្នុងនោះសន្ទស្សន៍ថ្លៃទំនិញប្រាំបួនក្រុមក្នុងចំណោមទំនិញទាំងដប់ពីរក្រុមបានថយចុះ ពីរក្រុមបានកើនឡើង ខណៈដែលមួយក្រុមផ្សេងទៀតមិនមានការប្រែប្រួលថ្លៃ។



ផ្អែកលើការប្រែប្រួលឆ្នាំលើឆ្នាំ សន្ទស្សន៍ថ្លៃទំនិញប្រើប្រាស់រួមមានកម្រិត ៤,៧៣% ក្នុងខែកុម្ភៈ ឆ្នាំ២០២៥ ពីអត្រា ៦% ក្នុងខែមករា ដែលឆ្លុះបញ្ចាំងជាចម្បងពីការឡើងថ្លៃនៃ ក្រុមអាហារនិងភេសជ្ជៈមិនមានជាតិស្រវឹង ផ្ទះសំបែង និងភោជនីយដ្ឋាន។

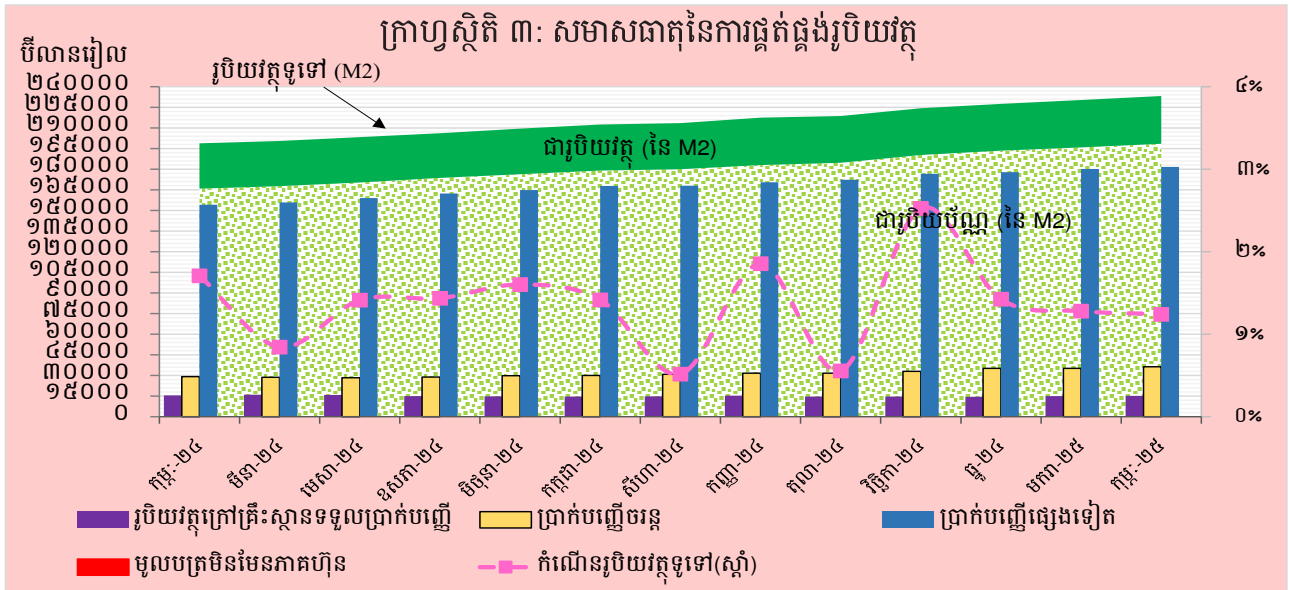
អត្រាប្តូរប្រាក់

ក្នុងខែកុម្ភៈ ឆ្នាំ២០២៥ នេះ អត្រាទិញទីផ្សារចុងត្រាប្រាក់រៀលធៀបនឹងប្រាក់ដុល្លារអាមេរិកមានអត្រា ៤.០០៨ រៀលក្នុងមួយដុល្លារអាមេរិក ដោយបានឡើងថ្លៃ ០,២៥% ធៀបនឹងខែមករា។



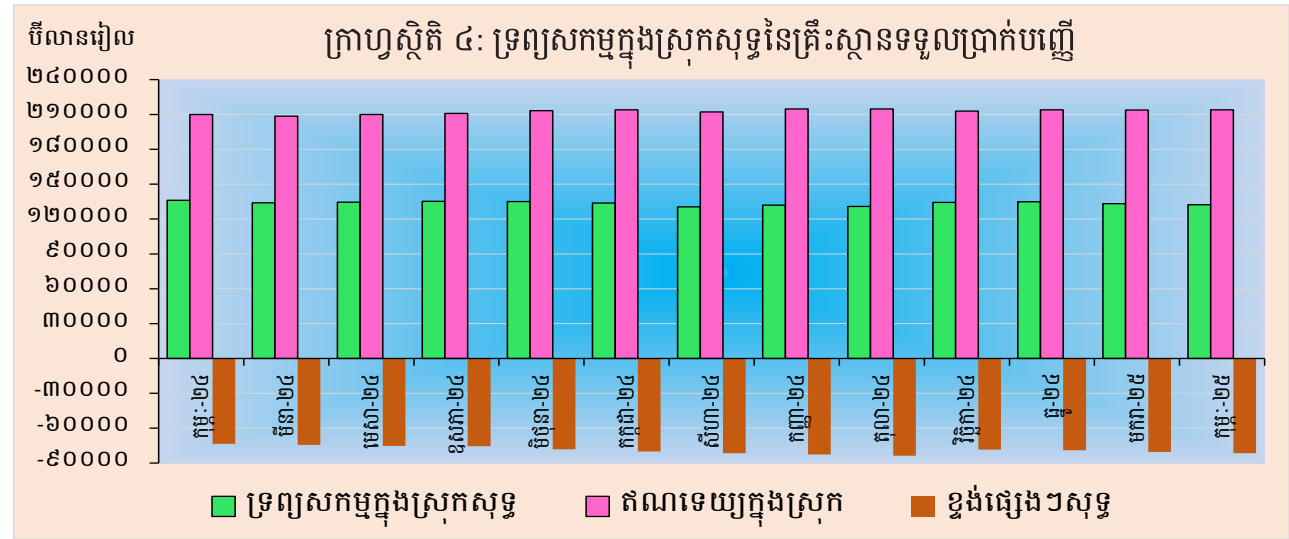
ការផ្គត់ផ្គង់រូបិយវត្ថុ

រូបិយវត្ថុទូទៅ (M2) បានកើនឡើងដល់ចំនួន ២៣៣.២១៩,១ ប៊ីលានរៀល ក្នុងខែកុម្ភៈ ឆ្នាំ២០២៥ ពោលគឺ កើន ១,២% ធៀបនឹងខែមករា។ សមាសធាតុចម្បងរបស់ M2 បានបង្ហាញថា ប្រាក់បញ្ញើចរន្ត កើនឡើងចំនួន ៣,៣% ប្រាក់បញ្ញើផ្សេងៗ ០,៩% និងរូបិយវត្ថុក្រៅគ្រឹះស្ថានទទួលប្រាក់បញ្ញើ ០,៨%។



ទ្រព្យសកម្មក្នុងស្រុកសុទ្ធនៃគ្រឹះស្ថានទទួលប្រាក់បញ្ញើ

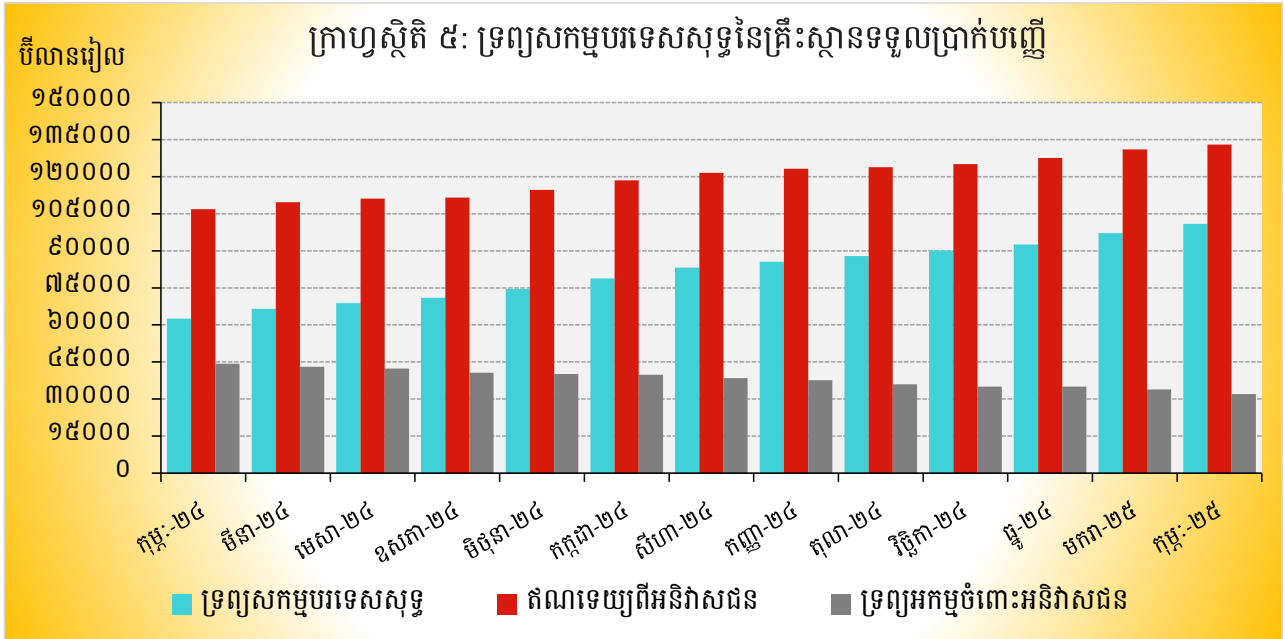
ទ្រព្យសកម្មក្នុងស្រុកសុទ្ធនៃគ្រឹះស្ថានទទួលប្រាក់បញ្ញើបានធ្លាក់ចុះ ០,៧% មក ១៣២.២៧៣,៩ ប៊ីលានរៀល ក្នុងខែកុម្ភៈ ឆ្នាំ២០២៥ ធៀបនឹងខែមករា។ ការធ្លាក់ចុះនេះបណ្តាលមកពីការថយចុះនៃខ្ទង់ផ្សេងៗសុទ្ធចំនួន ១,៤% ខណៈដែលខ្ទង់ឥណទេយ្យក្នុងស្រុកសុទ្ធកើនឡើងចំនួន ០,១%។



ការថយចុះនៃខ្ទង់ផ្សេងៗសុទ្ធបណ្តាលមកពីការថយចុះនៃខ្ទង់ដើមទុនចំនួន ២,១% ខណៈដែលខ្ទង់ផ្សេងៗ កើន ៤,៧%។ ការកើនឡើងនៃខ្ទង់ឥណទេយ្យក្នុងស្រុកសុទ្ធ បណ្តាលមកពីការកើនឡើងនៃខ្ទង់ឥណទានសុទ្ធ ចំពោះគ្រឹះស្ថានសាធារណៈមិនមែនហិរញ្ញវត្ថុចំនួន ១,៦% និងខ្ទង់ឥណទានសុទ្ធចំពោះគ្រឹះស្ថានហិរញ្ញវត្ថុផ្សេងៗ ០,៨% ខណៈដែលឥណទានចំពោះវិស័យឯកជនថយចុះ ០,១%។

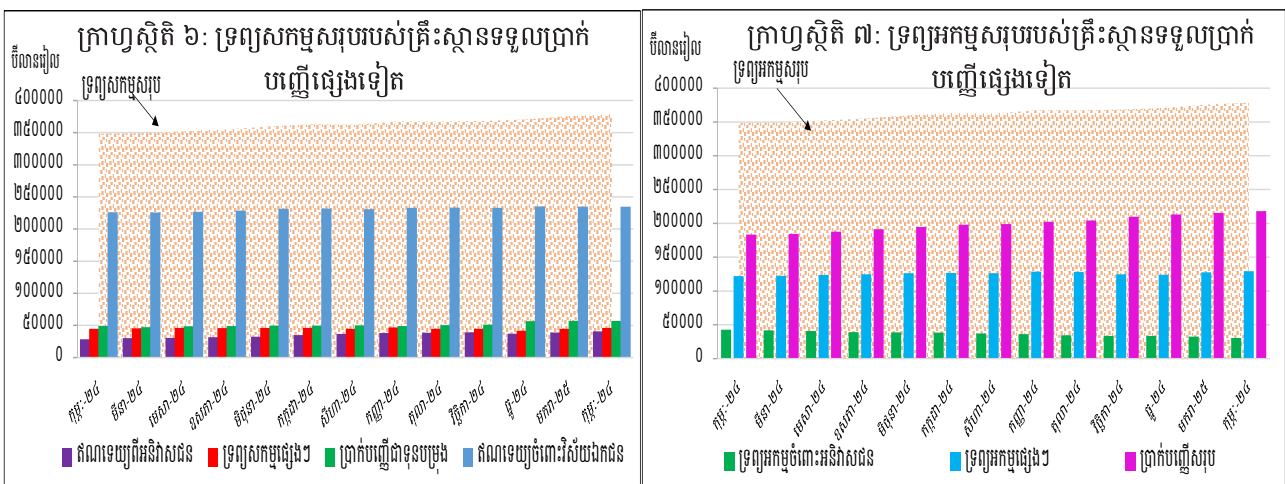
ទ្រព្យសកម្មបរទេសសុទ្ធនៃគ្រឹះស្ថានទទួលប្រាក់បញ្ញើ

ទ្រព្យសកម្មបរទេសសុទ្ធនៃវិស័យធនាគារបានកើនឡើងដល់ចំនួន ១០០.៩៤៥,២ ប៊ីលានរៀល នៅខែកុម្ភៈ ឆ្នាំ២០២៥ (កើន ៣,៩% ធៀបនឹងខែមករា)។ ការកើនឡើងនេះ ជាចម្បងបណ្តាលមកពីការកើនឡើងនៃខ្ទង់ ទ្រព្យសកម្មបរទេសផ្សេងៗ ៤,២% ទុនបម្រុងអន្តរជាតិសរុប ០,៣% ខណៈដែលខ្ទង់ទ្រព្យសកម្មបរទេស បានថយ ចុះចំនួន ៥,៥%។



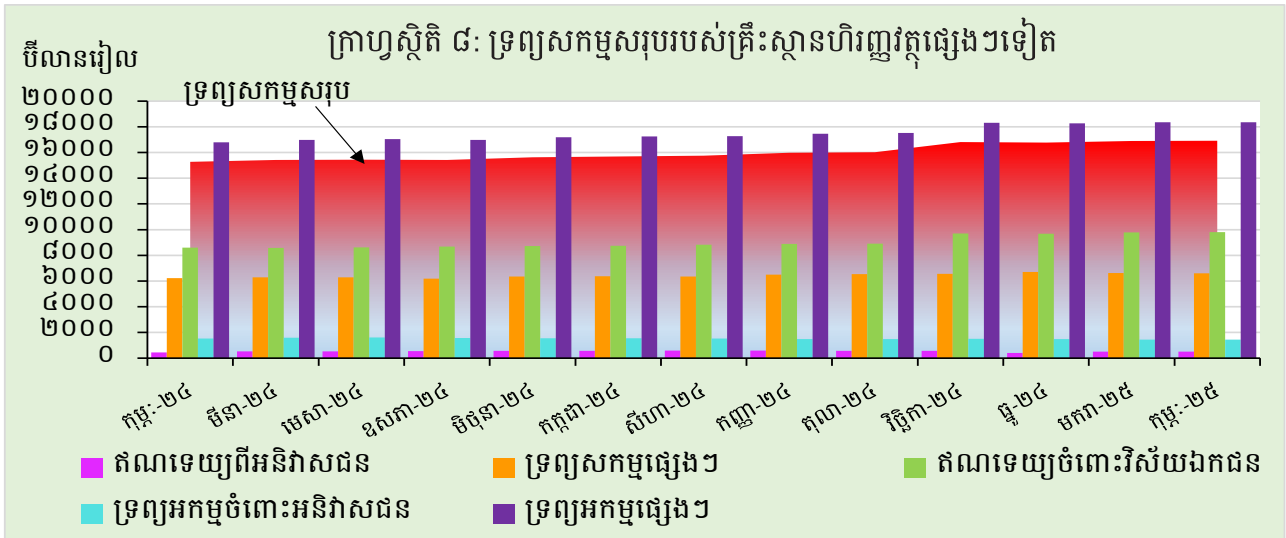
ប្រតិបត្តិការរបស់គ្រឹះស្ថានទទួលប្រាក់បញ្ញើផ្សេងៗទៀត

ទ្រព្យសកម្មសរុបរបស់គ្រឹះស្ថានទទួលប្រាក់បញ្ញើផ្សេងៗទៀត (រាប់បញ្ចូលធនាគារពាណិជ្ជ និងគ្រឹះស្ថានមីក្រូ-ហិរញ្ញវត្ថុទទួលប្រាក់បញ្ញើ) ក្នុងខែកុម្ភៈ ឆ្នាំ២០២៥ នេះ មានចំនួន ៣៧៨.៣៨៩,៣ ប៊ីលានរៀល កើនឡើង ០,៧% ធៀបនឹងខែមុន។



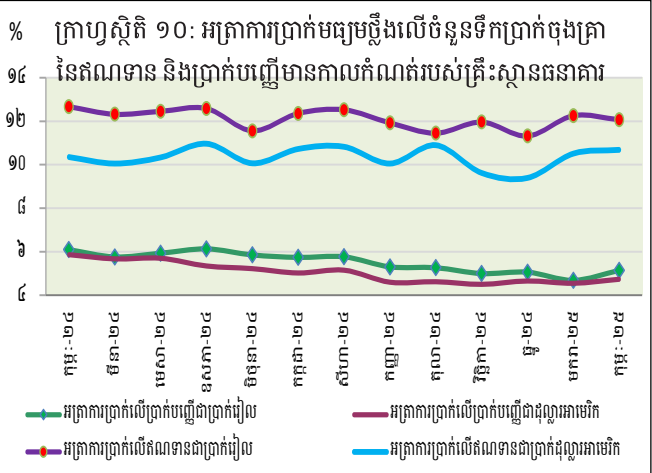
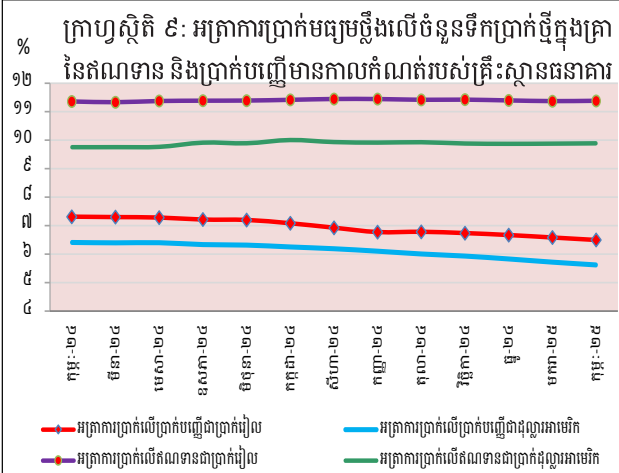
ប្រតិបត្តិការរបស់គ្រឹះស្ថានហិរញ្ញវត្ថុផ្សេងៗទៀត

ទ្រព្យសកម្មសរុបរបស់គ្រឹះស្ថានហិរញ្ញវត្ថុផ្សេងៗទៀតក្នុងខែកុម្ភៈ ឆ្នាំ២០២៥ នេះ បានកើនឡើង ០,១% ធៀបនឹងខែមករា ដល់ចំនួន ១៦.៩១៧,២ ប៊ីលានរៀល។



អត្រាការប្រាក់លើប្រាក់បញ្ញើ និងឥណទានរបស់ធនាគារទទួលប្រាក់បញ្ញើ

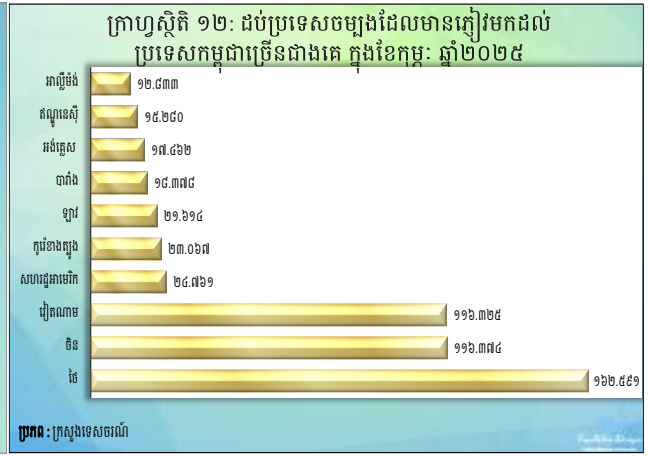
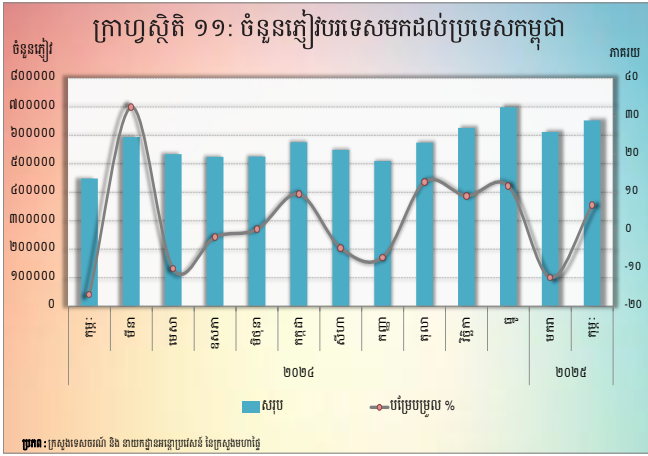
ការប្រែប្រួលអត្រាការប្រាក់លើប្រាក់បញ្ញើ និងប្រាក់កម្ចីនៃវិស័យធនាគារ ក្នុងខែកុម្ភៈ ឆ្នាំ២០២៥ នេះ បង្ហាញថា អត្រាការប្រាក់លើប្រាក់បញ្ញើមានកាលកំណត់ដែលវាស់ដោយកម្រិតមធ្យមថ្លឹងតាមទំហំនៃប្រតិបត្តិការធនាគារ (ប្រាក់បញ្ញើក្នុងខែ) ជាប្រាក់រៀលបានកើនឡើង ០,៤៦% ដល់អត្រា ៥,១៤% និងអត្រាការប្រាក់ដូចគ្នាជាដុល្លារអាមេរិកបានកើនឡើង ០,១៨% មកអត្រា ៤,៧៣%។ ក្នុងអំឡុងពេលនេះដែរ អត្រាការប្រាក់លើប្រាក់កម្ចីមានកាលកំណត់ដែលវាស់ដោយកម្រិតមធ្យមថ្លឹងតាមទំហំប្រតិបត្តិការធនាគារ (ប្រាក់កម្ចីក្នុងខែ) ជាប្រាក់រៀលបានថយចុះ ០,១៩% មកអត្រា ១២,០៧% ខណៈដែលអត្រាការប្រាក់ដូចគ្នាជាដុល្លារអាមេរិកបានកើនឡើង ០,១៧% ដល់អត្រា ១០,៦៨%។



ការមកដល់នៃភ្ញៀវបរទេស

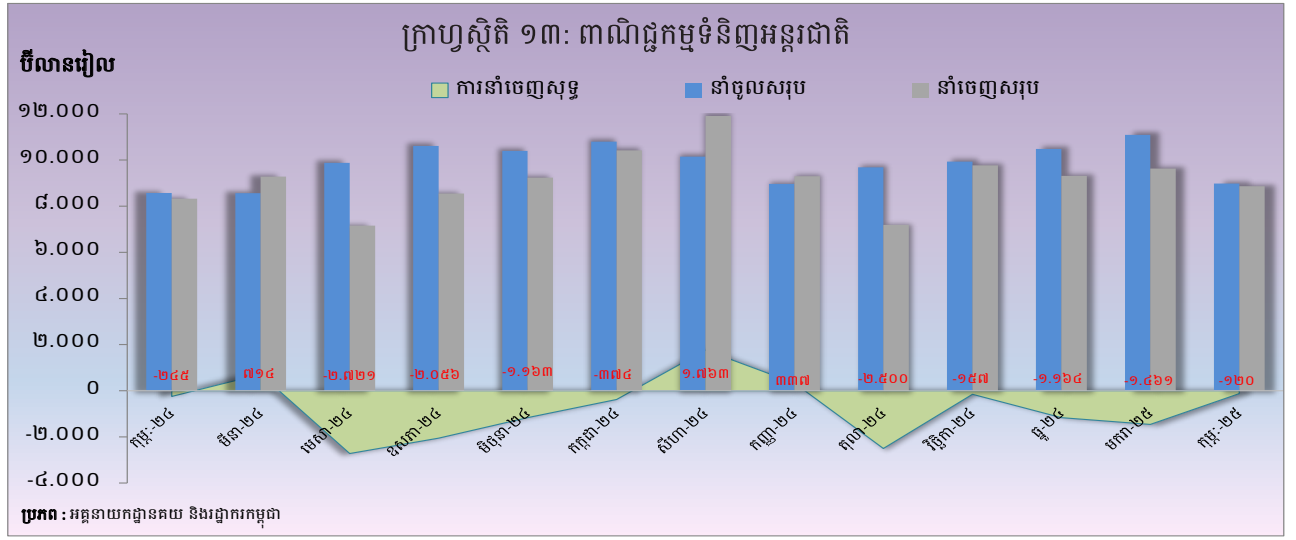
ចំនួនភ្ញៀវបរទេសមកដល់ប្រទេសកម្ពុជាក្នុងខែកុម្ភៈ ឆ្នាំ២០២៥ នេះ មានចំនួន ៦៥២.០៩១ នាក់ កើនឡើង ៦,៦% បន្ទាប់ពីបានថយចុះ ១២,៥% កាលពីខែមុន។ គោលបំណងចម្បងនៃភ្ញៀវបរទេសមកដល់ប្រទេសកម្ពុជា គឺការធ្វើវិស្សមកាល និងជំនួញ ដែលមានសមាមាត្រ ៧០,៧% និង ២៧,៨% នៃចំនួនភ្ញៀវសរុប រៀងគ្នា។

សមាមាត្រនៃភ្ញៀវទេសចររបរទេសចូលមកប្រទេសកម្ពុជាច្រើនជាងគេ គឺមកពីប្រទេស ថៃ ចិន វៀតណាម សហរដ្ឋអាមេរិក កូរ៉េខាងត្បូង ឡាវ បារាំង អង់គ្លេស ឥណ្ឌូនេស៊ី និងអាឡឺម៉ង់។

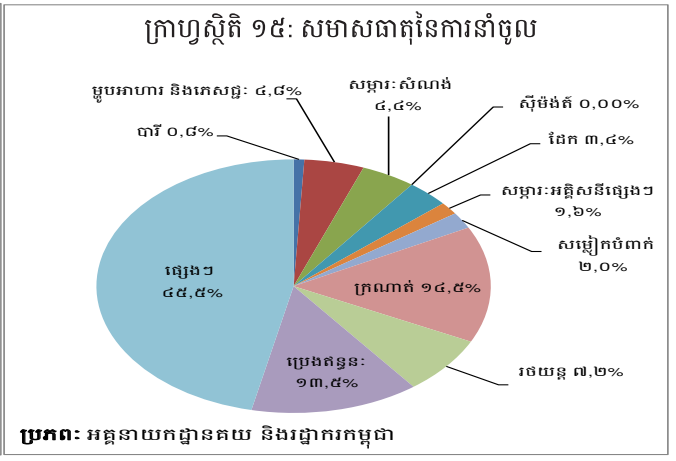
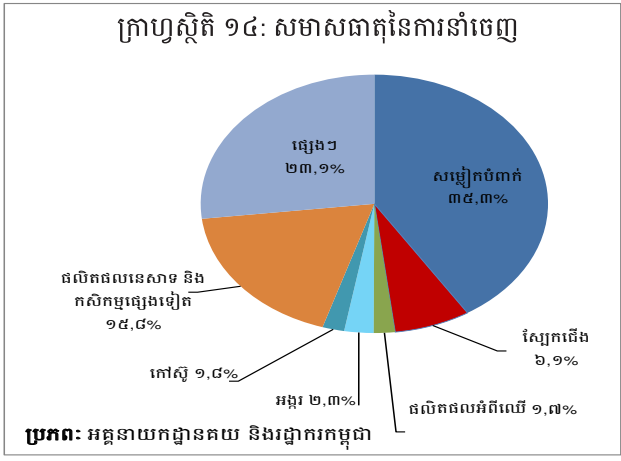


ពាណិជ្ជកម្មទំនិញអន្តរជាតិ

ក្នុងខែកុម្ភៈ ឆ្នាំ២០២៥ ពាណិជ្ជកម្មទំនិញអន្តរជាតិបានបង្ហាញនូវឱនភាព ១២០ ប៊ីលានរៀល (-១,៣%) បន្ទាប់ពីមានឱនភាព ១.៤៦០,៩ ប៊ីលានរៀល (-១៣,២%) ក្នុងខែមករា។



សមាសធាតុចម្បងនៃការនាំចេញសរុបក្នុងខែនេះគឺ សម្លៀកបំពាក់ ផលិតផលនេសាទនិងកសិកម្មផ្សេងៗ ផលិតផលកាត់ដេរផ្សេងៗ ស្បែកជើង អង្ករ កង់ គ្រឿងបំណែកអេឡិចត្រូនិច កៅស៊ូ ផលិតផលអំពីឈើ និងគ្រឿងបន្លាស់រថយន្ត។ រីឯ សមាសធាតុចម្បងនៃការនាំចូលសរុបក្នុងខែនេះគឺ ក្រណាត់ ប្រេងឥន្ធនៈ រថយន្ត ម្ហូបអាហារនិងភេសជ្ជៈ សម្ភារៈសំណង់ ដែក សម្លៀកបំពាក់ សម្ភារៈអគ្គិសនីផ្សេងៗ ថ្នាំពេទ្យ បារី និងដី។



តារាង ១ : សន្ទស្សន៍ថ្លៃទំនិញមធ្យម និងសន្ទស្សន៍ថ្លៃតាមក្រុមមុខទំនិញ

១. សន្ទស្សន៍ថ្លៃទំនិញមធ្យម (CPI) និងសន្ទស្សន៍ថ្លៃតាមក្រុមមុខទំនិញ (តុលា-ធ្នូ ២០០៦=១០០)	តុលា-២៤	វិច្ឆិកា-២៤	ធ្នូ-២៤	មករា-២៥	កុម្ភៈ-២៥
មុខទំនិញរួមសរុប	២០៧,៧៤	២០៧,៦៦	២០៩,០៣	២០៩,៧០	២០៩,៥៤
អាហារ និងភេសជ្ជៈ:មិនមែនជាតិស្រវឹង	២៦១,៦៥	២៦១,៤៨	២៦៣,៧៦	២៦៤,៩២	២៦៣,០៧
ភេសជ្ជៈ:មានជាតិស្រវឹង និងថ្នាំជក់	១៨៥,១៥	១៨៥,៨៩	១៨៦,៤១	១៨៧,២០	១៨៧,២២
សម្លៀកបំពាក់ និងស្បែកជើង	១៩២,៤០	១៩២,៤៥	១៩៤,៤៩	១៩៥,៩៦	១៩៤,៧៧
ផ្ទះសំបែង ទឹក អគ្គិសនី ឧស្ម័ន និងឥន្ធនៈដទៃទៀត	១៤២,៧៧	១៤២,៧៨	១៤៣,៥៤	១៤៤,០៩	១៤៣,៨០
គ្រឿងសង្ហារឹម សម្ភារៈប្រើប្រាស់គ្រួសារនិងការថែទាំផ្ទះជាប្រចាំ	១៦៦,៣៦	១៦៦,៣៥	១៦៦,៨៨	១៦៧,៣១	១៦៧,០៦
សុខាភិបាល	១៤៥,១៨	១៤៤,៦២	១៤៤,៨៧	១៤៥,០៨	១៤៤,៦២
ការដឹកជញ្ជូន	១២៣,១០	១២៣,៧២	១២៣,៨៣	១២៣,១៥	១២៣,១០
ធម្មនាគមន៍	៦៦,៦២	៦៦,៥៩	៦៦,៦៣	៦៦,៦៥	៦៦,៦២
ការកម្សាន្ត និងវប្បធម៌	១៣៤,៣២	១៣៤,៣៦	១៣៥,០០	១៣៥,៨៤	១៣៥,៩២
ការសិក្សា	១៧៨,៦២	១៧៨,៦២	១៧៨,៦២	១៧៩,៩៣	១៧៩,៩៣
ភោជនីយដ្ឋាន	៣៣៣,២៥	៣៣១,៩៣	៣៣៣,១២	៣៣៣,០៨	៣២៩,៥៥
ទំនិញ និងសេវាកម្មផ្សេងៗ	១៧៣,៨៤	១៧៤,៣០	១៧៥,១៥	១៧៥,៨១	១៧៥,៦៨
២. បម្រែបម្រួលជាភាគរយនៃសន្ទស្សន៍ថ្លៃទំនិញមធ្យម និងតាមក្រុម					
២.១ បម្រែបម្រួលជាភាគរយប្រចាំខែ					
មុខទំនិញរួមសរុប	០,៨៣	-០,០៤	០,៦៦	០,៣២	-០,៥៥
អាហារ និងភេសជ្ជៈ:មិនមែនជាតិស្រវឹង	១,១៤	-០,០៦	០,៨៧	០,៤៤	-០,៧០
ភេសជ្ជៈ:មានជាតិស្រវឹង និងថ្នាំជក់	០,៣២	០,៤០	០,២៨	០,៤២	០,០១
សម្លៀកបំពាក់ និងស្បែកជើង	១,១៧	០,០២	១,០៦	០,៧៥	-០,៦០
ផ្ទះសំបែង ទឹក អគ្គិសនី ឧស្ម័ន និងឥន្ធនៈដទៃទៀត	០,២៤	០,០១	០,៥៣	០,៣៩	-០,២០
គ្រឿងសង្ហារឹម សម្ភារៈប្រើប្រាស់គ្រួសារនិងការថែទាំផ្ទះជាប្រចាំ	០,៤៦	-០,០១	០,៣២	០,២៦	-០,១៥
សុខាភិបាល	០,១១	-០,៣៩	០,១៨	០,១៤	-០,៣២
ការដឹកជញ្ជូន	១,០៩	០,៥០	០,០៨	-០,៥៥	-០,០៣
ធម្មនាគមន៍	០,០៥	-០,០៥	០,០៧	០,០៣	-០,០៥
ការកម្សាន្ត និងវប្បធម៌	-០,០៧	០,០៣	០,៤៧	០,៦២	០,០៦
ការសិក្សា	០,៥៣	០,០០	០,០០	០,៧៤	០,០០
ភោជនីយដ្ឋាន	០,២៤	-០,៤០	០,៣៦	-០,០១	-១,០៦
ទំនិញ និងសេវាកម្មផ្សេងៗ	០,៤៤	០,២៧	០,៤៨	០,៣៨	-០,០៧
២.២ បម្រែបម្រួលជាភាគរយរៀបរយនៃសន្ទស្សន៍ថ្លៃទំនិញមធ្យម					
មុខទំនិញរួមសរុប	១,៣៦	១,៩៩	៣,០៥	៦,០០	៤,៧៣
អាហារ និងភេសជ្ជៈ:មិនមែនជាតិស្រវឹង	២,១២	២,៦៧	៤,២២	៧,៨៣	៦,៥៧
ភេសជ្ជៈ:មានជាតិស្រវឹង និងថ្នាំជក់	-០,៥៤	-០,១៧	-០,០៧	៤,០៥	៣,៨៦
សម្លៀកបំពាក់ និងស្បែកជើង	៤,៦៨	៥,០៧	៦,២៥	១០,៤៤	៩,១៧
ផ្ទះសំបែង ទឹក អគ្គិសនី ឧស្ម័ន និងឥន្ធនៈដទៃទៀត	០,២៨	០,៦៦	១,៣៧	៣,៩៤	៣,២៣
គ្រឿងសង្ហារឹម សម្ភារៈប្រើប្រាស់គ្រួសារនិងការថែទាំផ្ទះជាប្រចាំ	១,៥៥	១,៦៥	១,៩៦	៣,៣៨	៣,០៦
សុខាភិបាល	១,០៩	១,១៩	១,៧៥	២,៣១	១,៧២
ការដឹកជញ្ជូន	-៣,១៣	-០,៨៦	-១,៤៤	-០,៤១	-២,៧៧
ធម្មនាគមន៍	-០,១០	-០,០៧	០,០៨	០,៤៨	០,៣១
ការកម្សាន្ត និងវប្បធម៌	០,៦៣	០,៩៦	១,៥៨	៥,៣៥	៤,៧៨
ការសិក្សា	៣,៦៧	៣,៦៧	២,៩៤	៤,៨៤	៤,៤៣
ភោជនីយដ្ឋាន	១,២២	១,៨៩	២,៨៥	៥,០០	២,៨០
ទំនិញ និងសេវាកម្មផ្សេងៗ	១,២០	១,៥០	១,៩០	៤,២២	៣,៧៨
៣. សន្ទស្សន៍ថ្លៃទំនិញមធ្យមកិតជាមធ្យមអិលធីន	២០៦,៣៧	២០៧,១៤	២០៨,១៥	២០៨,៨០	២០៩,០៩
បម្រែបម្រួលជាភាគរយឆ្នាំលើឆ្នាំ (%)	០,៧៥	១,៣១	២,១៣	៣,៦៦	៤,៥៨
៤. សន្ទស្សន៍ថ្លៃទំនិញមធ្យមកិតជាមធ្យមអិលធីន	២០២,៩៩	២០៣,៣៣	២០៣,៨៤	២០៤,៨៣	២០៥,៦២
បម្រែបម្រួលជាភាគរយឆ្នាំលើឆ្នាំ (%)	០,៨២	០,៧៦	០,៧៩	១,៣២	១,៧៤

ប្រភព : វិទ្យាស្ថានជាតិស្ថិតិ

តារាង ២ : មុខទំនិញឡើងថ្លៃ ក្នុងខែកុម្ភៈ ឆ្នាំ២០២៥

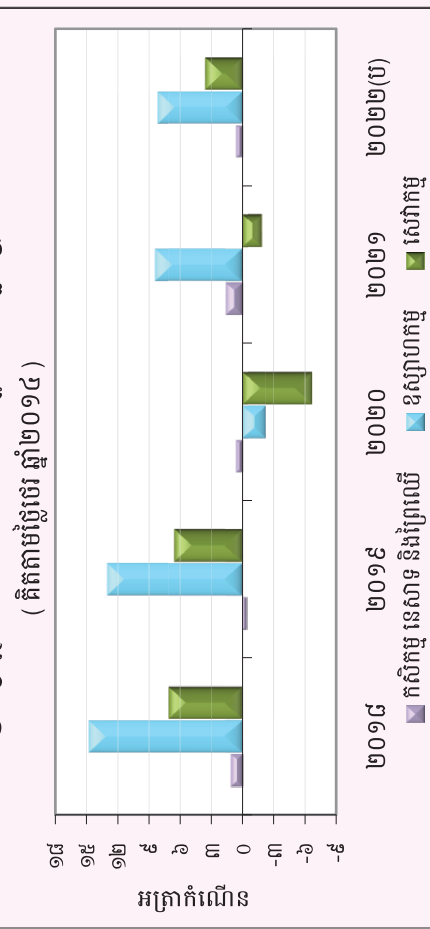
ល.រ	មុខទំនិញគ្រប់មុខ	មេគុណ	សន្តស្សន៍			បម្រែបម្រួលជាភាគរយ	
			កុម្ភៈ-២៤	មករា-២៥	កុម្ភៈ-២៥	ខែលើខែ	ឆ្នាំលើឆ្នាំ
១	ស៊ុតស្រស់	១,០១៣	១៦៥,០៥	១៧០,៤៦	១៦៦,៨២	-២,១	១,១
២	ស្ករ ដំណាប់ ទឹកឃ្មុំ សូកូឡា	១,៤៨៩	១៦៧,៦៦	១៨៩,៨៤	១៨៦,២៥	-១,៩	១១,១
៣	បន្លែស្លឹក និង ដើម ធាង ទង	២,០៣១	២៤១,៣៧	២៦៩,៧៥	២៦៥,២៦	-១,៧	៩,៩
៤	បន្លែជាមើមដទៃទៀត	០,៤៥៦	២៨៩,៨៥	៣៣៧,៧	៣៣២,១៨	-១,៦	១៤,៦
៥	ទឹកស្អុយ ទឹកក្រូច និងទឹកផ្លែឈើ និងបន្លែ	០,៧៤៨	១៤៧,៥៨	១៥៧,៧៨	១៥៥,២៤	-១,៦	៥,២
៦	ដំណាំមើម	០,៤៣៩	២២៥,៦៣	២៥២,៦២	២៤៨,៧២	-១,៥	១០,២
៧	សម្លៀកបំពាក់ និងសម្ភារៈដទៃទៀត	០,០៥៩	១៥៧,៧១	១៧៧,៣៤	១៧៤,៩២	-១,៤	១០,៩
៨	ផលិតផលម្ហូបអាហារ	១,៤០៤	២៥១,២០	២៧៧,៦៩	២៧៤,០៧	-១,៣	៩,១
៩	ផ្លែឈើស្ងួតនិងទុកបានយូរ	០,០៨៦	១៩៦,១៧	១៩៩,៦២	១៩៧,៤០	-១,១	០,៦
១០	គ្រឿងបន្លាស់និងសម្ភារៈបន្ទាប់បន្សំ	០,០៨៤	៣០២,៥០	៣២២,៩០	៣១៩,៤១	-១,១	៥,៦
១១	ភោជនីយដ្ឋាន និងសណ្ឋាគារ	៥,៨៦១	៣២០,៥៨	៣៣៣,០៨	៣២៩,៥៥	-១,១	២,៨
១២	បន្លែជាផ្លែ	១,១៣៨	៣៦៣,៣៤	៤៣២,២០	៤២៧,៧៧	-១,០	១៧,៧
១៣	បន្លែកែច្នៃ និងរក្សាទុកបានយូរ	០,៣៣៧	១៨៨,៨៣	១៩៦,៥៥	១៩៤,៦១	-១,០	៣,១
១៤	ផ្លែឈើស្រស់	៤,០៩៤	២៦១,៣០	២៩៣,០០	២៩០,១១	-១,០	១១,០
១៥	សម្លៀកបំពាក់ផ្សេងទៀតទាំងពីរភេទ	០,២២២	១៤៧,១១	១៦៥,២៣	១៦៣,៦៥	-១,០	១១,២
១៦	នំសរសៃ	១,០០៨	២៤០,៧៨	២៦៣,៧២	២៦១,៣៤	-០,៩	៨,៥
១៧	ស្បែកជើង	០,៦៤១	១៩៣,៣៧	២១៤,៥២	២១២,៦២	-០,៩	១០,០
១៨	ស្រាប៊ិក	០,០១៤	១៧២,១៨	១៧៣,៦១	១៧២,២៣	-០,៨	០,០
១៩	សម្ភារៈ និងបរិក្ខារសម្រាប់លំនៅដ្ឋាន និងសួនច្បារ	០,០១៧	២២៧,៨៤	២៥៣,៥៤	២៥១,៥៣	-០,៨	១០,៤
២០	ខោអាវកូនក្មេងអាយុក្រោម១ឆ្នាំ	០,០៥៤	១៤៨,៤៨	១៤៨,១០	១៤៧,០៧	-០,៧	១,៨
២១	ធុញ្ជាតិដទៃទៀត	០,០៩០	៣៥៩,០៩	៣៩៨,១៥	៣៩៥,៤០	-០,៧	១០,១
២២	ឥន្ធនៈរឹង	១,៤៧៥	២៥១,០៦	២៦៣,២៦	២៦១,៥០	-០,៧	៤,២
២៣	ដំណាំសណ្តែកសម្រាប់យកគ្រាប់	០,៤១៣	២៦០,៩៨	៣០២,៧១	៣០០,៧០	-០,៧	១៥,២
២៤	គ្រាប់រុក្ខជាតិស្ងួតដែលបរិភោគបាន	០,៥៥៦	២៥០,៦១	២៥៦,៥២	២៥៤,៨៣	-០,៧	១,៧
២៥	វាយនភ័ណ្ឌប្រើក្នុងគ្រួសារ	០,០១៥	២០១,២៩	២២២,៦៩	២២១,២៥	-០,៦	៩,៩
២៦	វត្ថុធាតុដើមសម្លៀកបំពាក់	០,៣៣៤	១៩៨,៧៨	២២២,១៨	២២០,៧៩	-០,៦	១១,១
២៧	ផលិតផលធ្វើពីទឹកដោះគោ	១,៥៥២	១៧៧,៩១	១៩៣,៤៧	១៩២,២៦	-០,៦	៨,១
២៨	សម្ភារៈសម្រាប់ថែរក្សា និងជួសជុលផ្នែកស្នាក់នៅ	៣,៦៦៣	១៦៦,២៧	១៨៣,៤៥	១៨២,៣៣	-០,៦	៩,៧
២៩	ស៊ុតកែច្នៃ	០,០៧៩	១៧៣,៨៥	១៧៩,៧៩	១៧៨,៧០	-០,៦	២,៨
៣០	អង្ករដំណើប គុណភាពល្អ ខ្មែរ	០,៤២៩	១៥០,៣២	១៥០,២៨	១៤៩,៤២	-០,៦	-០,៦
៣១	ត្រីសមុទ្រ (ស្រស់ ឬ ក្លាស់)	០,២២៩	២៦៣,០១	២៨០,៤៤	២៧៨,៨៤	-០,៦	៦,០
៣២	សាច់គោស្រស់	២,១៦៥	២៨៣,៥៥	២៩៨,០៤	២៩៦,៤៣	-០,៥	៤,៥
៣៣	សាច់មាន់ស្រស់	១,៣០៣	២៣៧,៣៩	២៥៣,១៣	២៥១,៨៥	-០,៥	៦,១
៣៤	ប្រដាប់ប្រើប្រាស់អគ្គិសនី ទំនិញ និងផលិតផលថែទាំផ្ទាល់ខ្លួន	០,៣៩៩	១៧៥,០៦	១៩១,៤៣	១៩០,៤៨	-០,៥	៨,៨
៣៥	ផលិតផលផ្ទាំងពេទ្យ និងប្រដាប់ប្រើប្រាស់ និងសម្ភារៈ	៣,៥៨៨	១៤១,៣៦	១៤៤,១១	១៤៣,៤១	-០,៥	១,៥
៣៦	សម្លៀកបំពាក់ស្រ្តី និងក្មេងស្រី	១,០៦៥	១៧៥,៨៤	១៩១,២២	១៩០,៣១	-០,៥	៨,២
៣៧	សាច់ទាស្រស់	០,៣១៩	២២៣,៨៣	២៣៦,១១	២៣៥,០១	-០,៥	៥,០
៣៨	ការព្យាបាល និងតែ	០,៧៥៥	១៤៦,៦៦	១៥២,៦១	១៥១,៩១	-០,៥	៣,៦
៣៩	ត្រីស្រស់	៧,៤៣៥	២៦៧,៨៣	២៨៤,៩២	២៨៣,៦៣	-០,៥	៥,៩
៤០	ត្រីកែច្នៃ	១,៦៤៦	៣០២,៩៨	៣២៩,៣០	៣២៧,៩០	-០,៤	៨,២

ប្រភព : វិទ្យាស្ថានជាតិស្ថិតិ

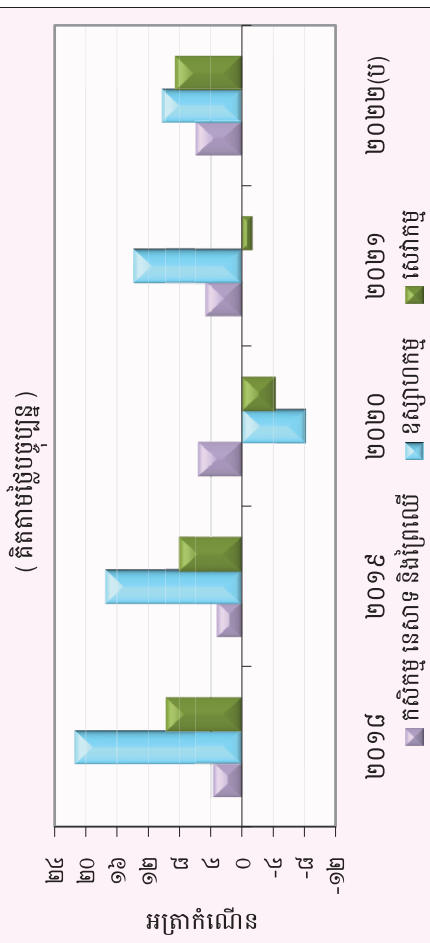
តារាង ៣ : វិនិយោគផ្ទៃក្នុងសរុប (ជនបរិស្ថាន)

	វិនិយោគផ្ទៃក្នុងសរុប			វិនិយោគផ្ទៃក្នុងសរុប		
	២០១៥	២០២០	២០២១	២០១៥	២០២០	២០២១
ផលស គិតជាពាន់លានរៀល	១២១.០២៦	១៣០.៦៣២	១២៥.៤៤៧	១៣៤.២៤០	១៤៤.៤៤៥	១៥០.៧៩៣
ផលស គិតជាពាន់ដុល្លារអាមេរិក	២៤.៧៧២	៣១.២៤០	៣១.៤៤៦	៣៤.៤៤៤	៣៤.៤៤៤	៣៦.៧២៦
អត្រាកំណើននៃ ផលស	៤,៤	៧,៤	៣,១	១២,៤	១១,០	៥,៤
អត្រាកំណើន ផលស តាមសកម្មភាពសេដ្ឋកិច្ច						
កសិកម្ម នេសាទ និងរ៉ែ	១,១	-០,៤	១,៥	៣,២	៥,៥	៤,៦
ឧស្សាហកម្ម	១៤,៤	១៣,០	៤,៤	២១,៥	១៧,៥	១៣,៤
សេវាកម្ម	៧,១	៦,៦	-១,៤	៤,៧	៤,០	-១,៤
ផលស សង្គ្រោះមនុស្សធម៌ (គិតជាពាន់រៀល)	៧,៦	៤,១	៧,៤	៤,៥	៤,៧	៤,១
ផលស សង្គ្រោះមនុស្សធម៌ (គិតជាដុល្លារអាមេរិក)	១,៤៤២	២,០១០	១,៤៤៦	២,០៤១	២,១៣២	២,២១៣

ទ្រាហ្វិក្រូ ១ : ផលស តាមសកម្មភាពសេដ្ឋកិច្ច
(គិតតាមប្រែប្រួល)



ទ្រាហ្វិក្រូ ២ : ផលស តាមសកម្មភាពសេដ្ឋកិច្ច
(គិតតាមប្រែប្រួល)



(ឃ) : ការប្រែប្រួលជាបឋម
ប្រភព : វិទ្យាស្ថានជាតិស្តីពី

តារាង ៤: សន្ទស្សន៍ត្រូវបានកែសម្រួល

សន្ទស្សន៍ត្រូវបានកែសម្រួល (២០២០ = ១០០)	មករា-២០១៧	មករា-២០១៨	មករា-២០១៩	មករា-២០២០	មករា-២០២១	មករា-២០២២	មករា-២០២៣	មករា-២០២៤	មករា-២០២៥	មករា-២០២៦	មករា-២០២៧	មករា-២០២៨	មករា-២០២៩	មករា-២០៣០
សន្ទស្សន៍ត្រូវបានកែសម្រួល (២០២០ = ១០០)														
សន្ទស្សន៍ត្រូវបានកែសម្រួល	១០៧,៧	១០៨,៤	១០៧,៨	១០៧,០	១០៥,៣	១០៥,៦	១០៥,៥	១០៥,៥	១០៥,០	១០៤,៧	១០៤,៧	១០៤,៧	១០៤,៥	១០៣,០
សន្ទស្សន៍ត្រូវបានកែសម្រួលនៅកម្ពុជា	១០៨,៤	១០៩,៦	១០៨,៥	១០៧,៥	១០៥,៦	១០៥,៥	១០៥,៥	១០៥,៥	១០៥,០	១០៤,៨	១០៤,៨	១០៤,៨	១០៤,៥	១០៤,៥
សន្ទស្សន៍ត្រូវបានកែសម្រួលនៅបណ្តាខេត្តផ្សេងទៀត	១០១,២	៩៩,៨	១០១,៥	១០២,១	១០០,៩	៩៨,២	៩៨,២	៩៨,០	៩៥,១	៩៣,៨	៩៤,៧	៩៥,៣	៩៥,២	៩៣,០
ប្រមូលនិធិសេវាសាធារណៈ (%)														
សន្ទស្សន៍ត្រូវបានកែសម្រួល	-០,៧	០,៧	-០,៦	-០,៧	-១,៦	០,២	០,២	០,២	-០,៥	-០,៧	០,១	១,១	-១,៤	-០,៦
សន្ទស្សន៍ត្រូវបានកែសម្រួលនៅកម្ពុជា	-០,៧	១,១	-១,០	-១,០	-១,៧	០,៤	០,៤	០,៤	-០,៤	-០,៦	០,០	១,០	-១,៧	-០,៥
សន្ទស្សន៍ត្រូវបានកែសម្រួលនៅបណ្តាខេត្តផ្សេងទៀត	-០,៧	-១,៤	១,៧	០,៦	-១,១	-២,៦	-២,៦	-២,៦	១,២	-១,៣	០,៥	១,៧	-២,២	-១,២
ប្រមូលនិធិសេវាសាធារណៈសរុប (%)														
សន្ទស្សន៍ត្រូវបានកែសម្រួល	-៥,៣	-៣,៩	-៣,៨	-៣,៩	-៥,៥	-៥,០	-៥,០	-៥,០	-៤,៩	-៥,០	-៣,៩	-២,០	-៤,៥	-៤,៤
សន្ទស្សន៍ត្រូវបានកែសម្រួលនៅកម្ពុជា	-៥,៩	-៤,០	-៤,៧	-៤,២	-៦,៩	-៥,៧	-៥,៧	-៥,៧	-៤,៤	-៤,៣	-៣,១	-១,៤	-៤,២	-៣,៧
សន្ទស្សន៍ត្រូវបានកែសម្រួលនៅបណ្តាខេត្តផ្សេងទៀត	-១,៧	-២,៨	២,៨	៥,០	៣,៩	០,២	០,២	០,២	-៦,០	-៤,២	-៧,២	-៤,៥	-៤,៦	-៤,៣

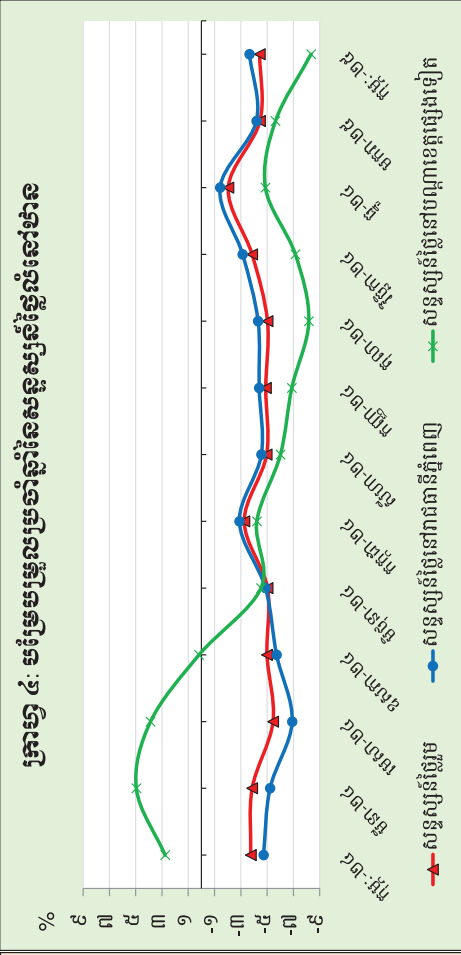
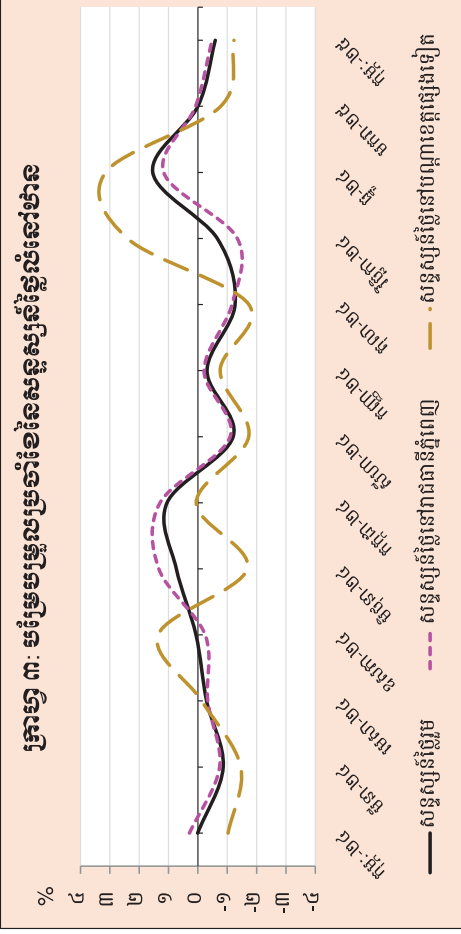
ឯកតា: ភាគរយ

- វិធីសាស្ត្រត្រូវបានកែសម្រួលសម្រាប់សេវាសាធារណៈ RPP1 តាមវិធីសាស្ត្រ Time-dummy hedonic

អនុលោមតាមវិធីសាស្ត្រសម្រាប់សេវាសាធារណៈ IPI នៃអង្គការស្ថិតិសហប្រជាជាតិ (https://www.imf.org/en/Data/Statistics/RPP1-guide)

- វិធីសាស្ត្រត្រូវបានកែសម្រួលសម្រាប់សេវាសាធារណៈ RPP1 តាមវិធីសាស្ត្រ IPI នៃអង្គការស្ថិតិសហប្រជាជាតិ

*ទិន្នន័យតែសម្រាប់



តារាង ៦: គម្រោងវិនិយោគដែលបានអនុវត្តដោយក្រុមប្រឹក្សាអភិវឌ្ឍន៍កម្ពុជាតាមបណ្តាប្រទេសចម្បងៗ*

(ឯកតា : លានដុល្លារអាមេរិក)

ប្រទេស	២០២៣				២០២៤			
	ត្រីមាសទី១	ត្រីមាសទី២	ត្រីមាសទី៣	ត្រីមាសទី៤	ត្រីមាសទី១	ត្រីមាសទី២	ត្រីមាសទី៣	ត្រីមាសទី៤
កម្ពុជា	១០,៤	១៥៤,៤	២២៦,៧	៧០៤,៦	១.២៧៨,៤	៧៦,២	៣៣,៥	១៤៦,៤
ចិន	១០១,២	២៣៣,៧	១.៧២២,៦	២២០,៤	៣៣៦,៤	២៥២,២	២៣៦,៥	៤៥៩,៦
កូរ៉េ	៥,៦	១១,៦	៤,៣	-	១០,៨	៥,០	-	-
សហរដ្ឋអាមេរិក	-	៥,៤	-	-	-	១,៥	០,៥	៦,២
ថៃ	-	១០,៤	-	-	-	-	-	២៦,៥
វៀតណាម	-	៧៣,៤	-	-	៤៩,០	១១,២	៥,៤	៥,២
ម៉ាឡេស៊ី	-	-	៩១,២	-	៦,១	-	១,១	-
សាំងហ្គាពួរ	-	-	៥,៨	៥,២	៣៦,៩	-	១៨,៧	៦០,៣
តៃវ៉ាន់	៦៦,៦	-	៤៦,២	១៦,៧	១៤,៣	៥,១	២៧,៩	៦,៦
អូស្ត្រាលី	-	-	-	-	-	៥,៧	-	-
អង់គ្លេស	-	-	-	-	-	-	-	-
ជប៉ុន	-	-	-	-	-	-	-	-
ហុងកុង	៨,៨	២៧,៤	៣៥,៨	២៣,៧	២៨,៧	២៤,១	៣៣,៧	១៩,២
ហ្វីលីពីន	-	-	-	-	-	-	៥,២	-
ផ្សេងៗ	-	-	-	-	-	-	-	២៧,៨
សរុប	១៩២,៦	៥១៦,៣	២.១៣២,៧	៩៧០,៦	១.៧៦០,៦	៣៨១,២	៣៦២,៤	៧៥៧,៩

(សមាមាត្រនៃគម្រោងវិនិយោគដែលបានអនុវត្ត)

កម្ពុជា	៥,៤	២៩,៩	១០,៦	៧២,៦	៧២,៦	២០,០	៩,២	១៩,៣
ចិន	៥២,៥	៤៥,៣	៨០,៨	២២,៧	១៩,១	៦៦,២	៦៥,៣	៦០,៦
កូរ៉េ	២,៩	២,២	០,២	-	០,៦	១,៣	-	-
សហរដ្ឋអាមេរិក	-	១,០	-	-	-	០,៤	០,១	០,៨
ថៃ	-	២,០	-	-	-	-	-	-
វៀតណាម	-	១៤,២	-	-	២,៨	២,៩	១,៥	០,៧
ម៉ាឡេស៊ី	-	-	៤,៣	-	០,៣	-	០,៣	-
សាំងហ្គាពួរ	-	-	០,៣	០,៥	២,១	-	៥,២	៨,០
តៃវ៉ាន់	៣៤,៦	-	២,២	១,៧	០,៨	១,៣	៧,៧	០,៩
អូស្ត្រាលី	-	-	-	-	-	១,៥	-	-
អង់គ្លេស	-	-	-	-	-	-	-	-
ជប៉ុន	-	-	-	-	-	-	-	-
ហុងកុង	៤,៦	៥,៣	១,៧	២,៤	១,៦	៦,៣	៩,៣	២,៥
ហ្វីលីពីន	-	-	-	-	-	-	១,៤	-
ផ្សេងៗ	-	-	-	-	-	-	-	៣,៧
សរុប	១០០,០	១០០,០	១០០,០	១០០,០	១០០,០	១០០,០	១០០,០	១០០,០

* អចលនទ្រព្យ

ប្រភព : ក្រុមប្រឹក្សាអភិវឌ្ឍន៍កម្ពុជា (គណៈកម្មការវិនិយោគកម្ពុជា)

តារាង ៧: អត្រាប្តូរប្រាក់ប្រចាំថ្ងៃ ក្នុងខែកុម្ភៈ ឆ្នាំ២០២៥

(រៀល/១ដុល្លារអាមេរិក)

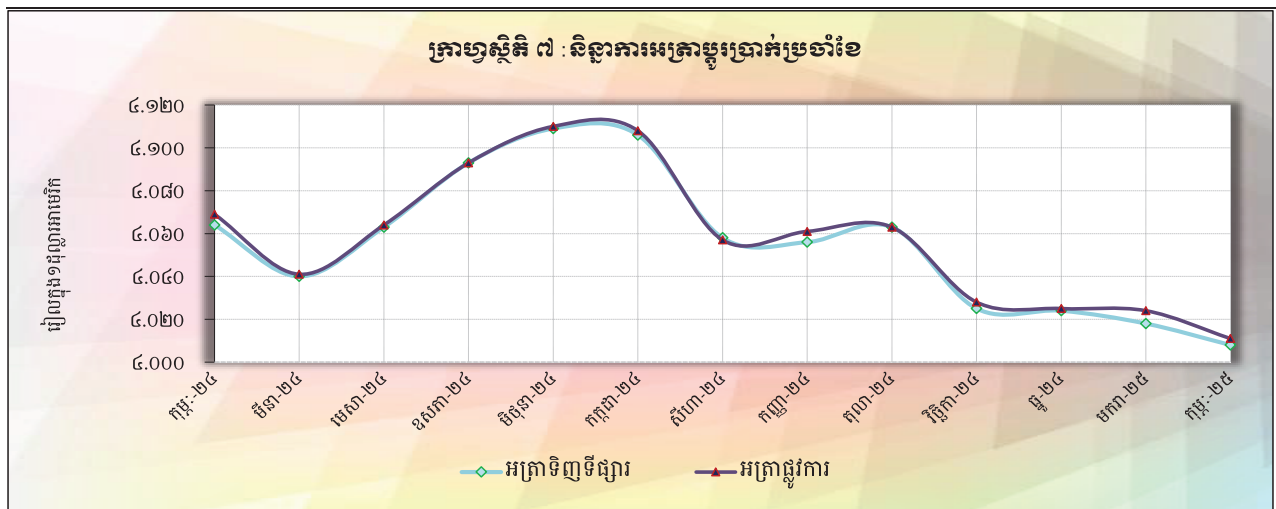
ថ្ងៃ	អត្រាប្តូរប្រាក់ទីផ្សារ			អត្រាប្តូរប្រាក់	បម្រែបម្រួលប្រចាំថ្ងៃ*	
	ទិញ	លក់	មធ្យម	ផ្លូវការ	គម្លាត	ភាគរយ
១	៤.០១៨	៤.០៣២	៤.០២៥	៤.០២៤	០,០	០,០
២	៤.០១៨	៤.០៣២	៤.០២៥	៤.០២៤	០,០	០,០
៣	៤.០២០	៤.០៣២	៤.០២៦	៤.០២២	២,០	០,០
៤	៤.០១៧	៤.០២៩	៤.០២៣	៤.០២១	-៣,០	-០,១
៥	៤.០១៣	៤.០២៥	៤.០១៩	៤.០២០	-៤,០	-០,១
៦	៤.០១២	៤.០២៤	៤.០១៨	៤.០១៧	-១,០	០,០
៧	៤.០១២	៤.០២៤	៤.០១៨	៤.០១៧	០,០	០,០
៨	៤.០១២	៤.០២៤	៤.០១៨	៤.០១៧	០,០	០,០
៩	៤.០១២	៤.០២៤	៤.០១៨	៤.០១៧	០,០	០,០
១០	៤.០០៨	៤.០២១	៤.០១៥	៤.០១៧	-៤,០	-០,១
១១	៤.០០៦	៤.០១៩	៤.០១៣	៤.០១៣	-២,០	០,០
១២	៤.០០៤	៤.០១៧	៤.០១១	៤.០០៩	-២,០	០,០
១៣	៤.០០១	៤.០១៤	៤.០០៨	៤.០០៥	-៣,០	-០,១
១៤	៤.០០៤	៤.០១៧	៤.០១១	៤.០០៤	៣,០	០,១
១៥	៤.០០៤	៤.០១៧	៤.០១១	៤.០០៤	០,០	០,០
១៦	៤.០០៤	៤.០១៧	៤.០១១	៤.០០៤	០,០	០,០
១៧	៤.០០៦	៤.០២០	៤.០១៣	៤.០០៥	២,០	០,០
១៨	៤.០១០	៤.០២៥	៤.០១៨	៤.០១៣	៤,០	០,១
១៩	៤.០១៣	៤.០២៨	៤.០២១	៤.០១៦	៣,០	០,១
២០	៤.០០៨	៤.០២២	៤.០១៥	៤.០១៦	-៥,០	-០,១
២១	៤.០០៨	៤.០២១	៤.០១៥	៤.០១២	០,០	០,០
២២	៤.០០៨	៤.០២១	៤.០១៥	៤.០១២	០,០	០,០
២៣	៤.០០៨	៤.០២១	៤.០១៥	៤.០១២	០,០	០,០
២៤	៤.០០៧	៤.០១៩	៤.០១៣	៤.០១១	-១,០	០,០
២៥	៤.០០៧	៤.០១៩	៤.០១៣	៤.០១១	០,០	០,០
២៦	៤.០០៧	៤.០២០	៤.០១៤	៤.០១០	០,០	០,០
២៧	៤.០០៨	៤.០២០	៤.០១៤	៤.០១០	១,០	០,០
២៨	៤.០០៨	៤.០២០	៤.០១៤	៤.០១១	០,០	០,០
មធ្យម	៤.០០៩	៤.០២២	៤.០១៦	៤.០១៣	-០,៤	០,០

* គម្លាតអត្រាទិញទិញប្រចាំថ្ងៃ

តារាង ៨: អត្រាប្តូរទ្រព្យប្រចាំខែ

(អត្រាចុងគ្រា រៀល/១ដុល្លារអាមេរិក)

	អត្រាប្តូរទ្រព្យប្រចាំខែ				អត្រាប្តូរទ្រព្យប្រចាំឆ្នាំ
	ទិញ	ប្រែប្រួល % ប្រចាំខែ	លក់	មធ្យម	
ធ្នូ-១៥	៤.០៤៨	០,១០	៤.០៥៥	៤.០៥២	៤.០៥០
ធ្នូ-១៦	៤.០៣៩	០,១៧	៤.០៥០	៤.០៤៥	៤.០៣៧
ធ្នូ-១៧	៤.០៣៧	០,០៧	៤.០៤៦	៤.០៤២	៤.០៣៧
ធ្នូ-១៨	៤.០២៧	-០,២៧	៤.០៣៩	៤.០៣៣	៤.០១៨
ធ្នូ-១៩	៤.០៧៩	០,១២	៤.០៨៩	៤.០៨៤	៤.០៧៥
ធ្នូ-២០	៤.០៦៩	០,០០	៤.០៨៤	៤.០៧៧	៤.០៤៥
ធ្នូ-២១	៤.១០៩	០,១៧	៤.១១៨	៤.១១៤	៤.០៧៤
ធ្នូ-២២	៤.១១៣	០,០៧	៤.១២៣	៤.១១៨	៤.១១៧
២០២៣					
ឧសភា	៤.១១៦	០,០៥	៤.១២៦	៤.១២១	៤.១១៦
មិថុនា	៤.១២៦	០,២៤	៤.១៣៦	៤.១៣១	៤.១៣០
កក្កដា	៤.១២៤	-០,០៥	៤.១៣៤	៤.១២៩	៤.១៣០
សីហា	៤.១៥១	០,៦៥	៤.១៦១	៤.១៥៦	៤.១៥៨
កញ្ញា	៤.១១៩	-០,៧៧	៤.១៣០	៤.១២៥	៤.១២២
តុលា	៤.១២៩	០,២៤	៤.១៣៧	៤.១៣៣	៤.១៣៥
វិច្ឆិកា	៤.១១៣	-០,៣៩	៤.១២៣	៤.១១៨	៤.១១៥
ធ្នូ	៤.០៨០	-០,៨០	៤.០៩០	៤.០៨៥	៤.០៨៥
២០២៤					
មករា	៤.០៨០	០,០០	៤.០៩១	៤.០៨៦	៤.០៨៣
កុម្ភៈ	៤.០៦៤	-០,៣៩	៤.០៧៣	៤.០៦៩	៤.០៦៩
មីនា	៤.០៤០	-០,៥៩	៤.០៤៩	៤.០៤៥	៤.០៤១
មេសា	៤.០៦៣	០,៥៧	៤.០៧៤	៤.០៦៩	៤.០៦៤
ឧសភា	៤.០៩៣	០,៧៤	៤.១០៧	៤.១០០	៤.០៩៣
មិថុនា	៤.១០៩	០,៣៩	៤.១២០	៤.១១៤	៤.១១៣
កក្កដា	៤.១០៦	-០,០៧	៤.១១៥	៤.១១១	៤.១០៨
សីហា	៤.០៥៨	-១,១៧	៤.០៦៩	៤.០៦៤	៤.០៥៧
កញ្ញា	៤.០៥៦	-០,០៥	៤.០៧០	៤.០៦៣	៤.០៦១
តុលា	៤.០៦៣	០,១៧	៤.០៧៣	៤.០៦៨	៤.០៦៣
វិច្ឆិកា	៤.០២៥	-០,៩៤	៤.០៤០	៤.០៣៣	៤.០២៨
ធ្នូ	៤.០២៤	-០,០២	៤.០៣៥	៤.០៣០	៤.០២៥
២០២៥					
មករា	៤.០១៨	-០,១៥	៤.០៣២	៤.០២៥	៤.០២៤
កុម្ភៈ	៤.០០៨	-០,២៥	៤.០២០	៤.០១៤	៤.០១១



តារាង ១១: តារាងគណនីវិភាគបណ្តោះអាសន្ន *

(គិតជាប៊ីលានរៀល)

	តុលា-២៤	វិច្ឆិកា-២៤	ធ្នូ-២៤	មករា-២៥	កុម្ភៈ-២៥
ទ្រព្យសកម្មបឋមស្តង់ដារ	៤៤.០២២,០	៤៤.៣៣០,៧	៤៩.២៧៧,៤	៩០.៦៤៩,០	៩០.៩៦៣,៤
ឥណទេយ្យពីអនិវាសន៍	៨៥.៣៨៩,៤	៨៥.៦៧២,០	៩០.៦០៧,៩	៩២.០១៩,៣	៩២.២៩៧,៨
ទ្រព្យអកម្មចំពោះអនិវាសន៍	-១.៣៦៧,៤	-១.៣៤១,៣	-១.៣៣០,៥	-១.៣៣១,៣	-១.៣៣៤,៥
គណនេយ្យចំពោះគ្រឹះស្ថានទទួលប្រាក់បញ្ញើផ្សេងទៀត	៥៥៧,៧	៥៧៧,៤	៧០៣,៧	៨៦៣,៤	១.០៩១,៩
គណនេយ្យសុទ្ធចំពោះរដ្ឋាភិបាល	-១០.៣១៥,៩	-១១.៣៥០,៦	-១២.០១៥,៤	-១១.៤៤៩,១	-១០.៨៣១,០
ឥណទេយ្យចំពោះរដ្ឋាភិបាល	០,០	០,០	០,០	០,០	០,០
ទ្រព្យអកម្មរដ្ឋាភិបាល	-១០.៣១៥,៩	-១១.៣៥០,៦	-១២.០១៥,៤	-១១.៤៤៩,១	-១០.៨៣១,០
គណនេយ្យចំពោះវិស័យផ្សេងៗ	៤០,៩	៤១,៩	៦២,៣	៨៦,៣	៥៣,៤
ឥណទេយ្យចំពោះគ្រឹះស្ថានហិរញ្ញវត្ថុផ្សេងទៀត	០,០	០,០	០,០	០,០	០,០
ឥណទេយ្យចំពោះរដ្ឋាភិបាលថ្នាក់ក្រោមជាតិ	០,០	០,០	០,០	០,០	០,០
ឥណទេយ្យចំពោះគ្រឹះស្ថានសាធារណៈមិនមែនហិរញ្ញវត្ថុ	០,០	០,០	០,០	០,០	០,០
ឥណទេយ្យចំពោះវិស័យឯកជន	៤០,៩	៤១,៩	៦២,៣	៨៦,៣	៥៣,៤
រូបិយប័ណ្ណប្រាក់បញ្ញើ	៥៤.៤០៩,៤	៥៤.៣២៧,៩	៦៣.១៥៤,៣	៦២.៦៤៩,១	៦១.២២៤,២
រូបិយប័ណ្ណក្នុងកម្រិត	១៧.២៨១,៣	១៧.១៩៧,៦	១៧.០២២,៤	១៧.៣៨២,៦	១៧.៥៧៥,៥
ទ្រព្យអកម្មចំពោះគ្រឹះស្ថានទទួលប្រាក់បញ្ញើផ្សេងទៀត	៤១.១០៣,១	៤១.០៤៥,៦	៤៦.០៣១,៩	៤៥.២៦៦,៥	៤៣.៦០៨,៣
ទ្រព្យអកម្មចំពោះវិស័យផ្សេងទៀត	២៥,៤	៤៤,៨	២៥,៥	២៥,១	៤០,៤
ទ្រព្យអកម្មផ្សេងៗចំពោះគ្រឹះស្ថានទទួលប្រាក់បញ្ញើផ្សេងទៀត	៩.៤៨០,៧	៩.៩១៣,២	១០.១៥១,២	១១.១០៥,០	១២.៤៨៤,៦
ប្រាក់បញ្ញើ និងមូលបត្រមិនមែនភាគហ៊ុន មិនរាប់បញ្ចូលក្នុង					
 រូបិយប័ណ្ណប្រាក់បញ្ញើ	៥០,៩	៥០,៧	៤៧,៥	៤៧,៤	៤៨,០
ប្រាក់បញ្ញើ រាប់បញ្ចូលក្នុងរូបិយប័ណ្ណ	០,០	០,០	០,០	០,០	០,០
មូលបត្រមិនមែនភាគហ៊ុនរាប់បញ្ចូលក្នុងរូបិយប័ណ្ណ	០,០	០,០	០,០	០,០	០,០
ប្រាក់បញ្ញើ មិនរាប់បញ្ចូលក្នុងរូបិយប័ណ្ណ	៥០,៩	៥០,៧	៤៧,៥	៤៧,៤	៤៨,០
មូលបត្រមិនមែនភាគហ៊ុន មិនរាប់បញ្ចូលក្នុងរូបិយប័ណ្ណ	០,០	០,០	០,០	០,០	០,០
ប្រាក់កម្ចី	០,០	០,០	០,០	០,០	០,០
ឧបករណ៍ហិរញ្ញវត្ថុសិប្បន្ត	០,០	០,០	០,០	០,០	០,០
ភាគហ៊ុន និង មូលបត្រផ្សេងទៀត	៩.៤១៣,៣	៨.៣៤៦,៧	៧.៦៧៣,៣	៩.២៤០,៧	១០.៣៧៦,៩
ខ្ទង់ផ្សេងៗ (សុទ្ធ)	-៣.០១០,០	-២.៩៩៤,៧	-២.៩៩៤,៦	-២.៨៨៤,២	-២.៨៦០,៣
ផ្ទៀងផ្ទាត់តាម IFS	០,០	០,០	០,០	០,០	០,០

* រាប់បញ្ចូលតែទិន្នន័យធនាគារកណ្តាល

** ទិន្នន័យកែសម្រួល

តារាង ១២: តារាងគណនីវិភាគគ្រឹះស្ថានទទួលប្រាក់បញ្ញើផ្សេងៗគ្នា *

(គិតជាប៊ីលានរៀល)

	តុលា-២៤	វិច្ឆិកា-២៤	ធ្នូ-២៤	មករា-២៥	កុម្ភៈ-២៥
ប្រាក់បញ្ញើសរុប	៣.៤៤១,២	៥.៦៨៦,៧	៣.២៨២,៤	៦.៤៦៥,៥	៩.៩៨១,៤
ឥណទេយ្យពីអនិវាសន៍	៣៨.៤៥៩,៩	៣៩.៣៨៤,៧	៣៦.៩៨០,១	៣៩.០៤០,០	៤០.៦៩៥,២
ប្រាក់បញ្ញើពីអនិវាសន៍	-៣៨.៦១៨,៧	-៣៣.៦៩៨,០	-៣៣.៦៩៧,៣	-៣២.៥៧៤,៥	-៣០.៧១៣,៤
គណនេយ្យចំពោះធនាគារកណ្តាល	៥២.៩៩១,៩	៥៣.៧៩២,៤	៥៩.១៤៤,៤	៥៩.៤៥៧,០	៥៩.៣០០,៦
រូបិយវត្ថុ	២.៥៤៩,០	២.៥៥៨,៤	២.៤៧១,៨	២.៣១៦,៨	២.៣៨៥,៥
ប្រាក់បញ្ញើជាទុនបម្រុង និងមូលបត្រមិនមែនភាគហ៊ុន	៥០.៤១៩,៨	៥១.២១៤,០	៥៦.៦៧២,៦	៥៧.១៤០,២	៥៦.៩១៩,៦
ឥណទេយ្យផ្សេងទៀតចំពោះធនាគារកណ្តាល	២៣,១	១៩,៧	១២,៦	១១,៩	៥៨,៣
គណនេយ្យសុទ្ធចំពោះរដ្ឋាភិបាល	-១១.២៨០,៤	-១១.៤៩៦,៧	-១១.៩៦៣,៤	-១២.២៧២,០	-១២.៥២០,៩
ឥណទេយ្យចំពោះរដ្ឋាភិបាល	៥២៩,៤	៥៣៩,៣	៥៣០,៣	៥១៣,៧	៤៦២,៧
ប្រាក់បញ្ញើពីរដ្ឋាភិបាល	-១១.៨០៩,៨	-១១.៩៩៦,០	-១២.៤៩៣,៧	-១២.៧៨៦,៧	-១២.៩៨៣,៥
គណនេយ្យចំពោះវិស័យផ្សេងៗ	២៣៦.១៧៤,៤	២៣៥.៦០១,០	២៣៧.៤៩៩,៤	២៣៧.៣៧០,០	២៣៧.២៩៦,៦
ឥណទេយ្យចំពោះគ្រឹះស្ថានហិរញ្ញវត្ថុផ្សេងទៀត	២.៦៧៩,៥	២.៦៤៦,៥	២.៦០៥,០	២.៥២០,៩	២.៥៨២,២
ឥណទេយ្យចំពោះរដ្ឋាភិបាលថ្នាក់ក្រោមជាតិ	០,០	០,០	០,០	០,០	០,០
ឥណទេយ្យចំពោះគ្រឹះស្ថានសាធារណៈមិនមែនហិរញ្ញវត្ថុ	១,៣	១,៣	១,៤	១,៣	១,៦
ឥណទេយ្យចំពោះវិស័យឯកជន	២៣៣.៤៩៣,៦	២៣២.៩៥៣,២	២៣៤.៨៩៣,៤	២៣៤.៨៤៧,៨	២៣៧.៧១២,៩
ប្រាក់បញ្ញើសរុបធនាគារកណ្តាល	៣.៤៤១,២	៣០,២	៤០,១	៣៦,២	៣២,២
ប្រាក់បញ្ញើបន្ត រាប់បញ្ចូលក្នុងមិយវត្ថុទុន	៣១.៦៩៩,៣	៣២.៩៧៤,៦	៣៥.១១៤,៤	៣៥.១៥៥,៧	៣៦.៣១៣,៥
ប្រាក់បញ្ញើផ្សេងៗ រាប់បញ្ចូលក្នុងមិយវត្ថុទុន	១៧២.៣១១,៤	១៧៦.៥៨៩,០	១៧៧.៧៥៤,៥	១៨០.១០៩,៤	១៨១.៦៧៥,២
មូលបត្រមិនមែនភាគហ៊ុន រាប់បញ្ចូលក្នុងមិយវត្ថុទុន	០,០	០,០	០,០	០,០	០,០
ប្រាក់បញ្ញើមិនរាប់បញ្ចូលក្នុងមិយវត្ថុទុន	២៤៨,០	១៦៨,៣	១៩៥,៣	២២២,២	៣០៥,២
មូលបត្រមិនមែនភាគហ៊ុន មិនរាប់បញ្ចូលក្នុងមិយវត្ថុទុន	០,០	០,០	០,០	០,០	០,០
ប្រាក់កម្ចី	១.៨៧៩,៤	១.៩៦២,៧	២.១៦៥,០	២.៣៤១,៧	១.៩៦៩,៤
ឧបករណ៍ហិរញ្ញវត្ថុស្រដៀង	០,០	០,០	០,០	០,០	០,០
ភាគហ៊ុន និង មូលធនផ្សេងៗ	៦២.៧៥៧,៣	៦២.៨០៨,២	៦៣.០៥១,៤	៦៣.០៨៤,៨	៦៣.៤៧១,៤
ខ្ទង់ផ្សេងៗ (សុទ្ធ)	៩.០៦៥,៥	៩.០៨៦,៦	១០.១០២,១	១០.០៧០,៤	១០.២៩១,០
ភ្ញៀវផ្គត់ផ្គង់ IFS	០,០	០,០	០,០	០,០	០,០

* រាប់បញ្ចូលទិន្នន័យរបស់គ្រឹះស្ថានធនាគារពាណិជ្ជ និងគ្រឹះស្ថានហិរញ្ញវត្ថុទទួលប្រាក់បញ្ញើ

** ទិន្នន័យកែសម្រួល

តារាង ១៣: តារាងគណនីវិភាគគ្រឹះស្ថានទទួលប្រាក់បញ្ញើ*

(គិតជាប៊ីលានរៀល)

	តុលា-២៤	វិច្ឆិកា-២៤	ធ្នូ-២៤	មករា-២៥	កុម្ភៈ-២៥
ទ្រព្យសកម្មបណ្តោះអាសន្ន	៨៧.៨៦៣,២	៩០.០១៧,៥	៩២.៥៦០,៣	៩៧.១៥៣,៥	១០០.៩៤៥,២
ឥណទេយ្យពីអនិវាសន៍	១២៣.៨៤៩,៣	១២៥.០៥៦,៨	១២៧.៥៨៨,១	១៣១.០៥៩,៣	១៣២.៩៩៣,១
ទ្រព្យអកម្មចំពោះអនិវាសន៍	-៣៥.៩៨៦,១	-៣៥.០៣៩,៣	-៣៥.០២៧,៨	-៣៣.៩០៥,៨	-៣២.០៤៧,៩
ឥណទេយ្យក្នុងស្រុក	២១៤.៦៦៣,០	២១២.៤៧៥,៥	២១៤.០៤២,៥	២១៣.៧៣៦,២	២១៣.៩៩៩,១
ឥណទេយ្យចំពោះរដ្ឋាភិបាល	-២១.៥៩៦,៣	-២២.៤០៧,៤	-២៣.៨៧៩,៦	-២៣.៧២០,១	-២៣.៣៥១,៩
ឥណទេយ្យចំពោះរដ្ឋាភិបាល	៥២៩,៤	៥៣៩,៣	៥៣០,៣	៥១៣,៧	៤៦២,៧
ទ្រព្យអកម្មរដ្ឋាភិបាល	-២២.១២៥,៧	-២៣.៣៤៦,៧	-២៤.៤១០,០	-២៤.២៣៣,៨	-២៣.៨៨៨,៦
ឥណទេយ្យចំពោះវិស័យផ្សេងៗ	២៣៦.២៥៩,៣	២៣៥.៦៨២,៩	២៣៧.៩២២,១	២៣៧.៤៥៦,៣	២៣៧.៣៥០,០
ឥណទេយ្យចំពោះគ្រឹះស្ថានហិរញ្ញវត្ថុផ្សេងទៀត	២.៦៧៩,៥	២.៦៤៦,៥	២.៦០៥,០	២.៥២០,៩	២.៥៨២,២
ឥណទេយ្យចំពោះរដ្ឋាភិបាលថ្នាក់ក្រោមជាតិ	០,០	០,០	០,០	០,០	០,០
ឥណទេយ្យចំពោះគ្រឹះស្ថានសាធារណៈមិនមែនហិរញ្ញវត្ថុ	១,៣	១,៣	១,៤	១,៣	១,៦
ឥណទេយ្យចំពោះវិស័យឯកជន	២៣៣.៥៧៨,៦	២៣៣.០៣៥,១	២៣៥.៣១៥,៧	២៣៤.៩៣៤,១	២៣៤.៧៦៦,២
ទ្រព្យអកម្មជ្វាមិយត្តុទូទៅ (M2)	២១៤.៧២៤,៤	២១៤.៦៥១,៦	២១៤.៤៤៥,៤	២១៤.៣៥៦,០	២១៣.៦១៩,១
រូបិយវត្ថុគ្រឹះស្ថានទទួលប្រាក់បញ្ញើ	១៤.៧៣២,៣	១៤.៦៣៩,២	១៤.៥៥០,៦	១៥.០៦៥,៨	១៥.១៩០,០
ប្រាក់បញ្ញើចរន្ត	៣១.៦៦៦,៧	៣៣.០០៥,៦	៣៥.១២២,៤	៣៥.១៦៣,០	៣៦.៣៣៦,១
ប្រាក់បញ្ញើផ្សេងទៀត	១៧២.៣២៥,៤	១៧៦.៦០៦,៩	១៧៧.៧៧២,៤	១៨៤.១២៧,៣	១៨២.០៩៣,០
មូលបត្រមិនមែនភាគហ៊ុន	០,០	០,០	០,០	០,០	០,០
<i>ក្នុងនោះជាប្រភេទប្រាក់បញ្ញើ (នៃ M2)</i>	<i>១៨៤.៧២៦,៣</i>	<i>១៩០.៣៣៩,២</i>	<i>១៩៣.៤៨៨,៥</i>	<i>១៩៥.៧៧៩,៧</i>	<i>១៩៨.៤៤៥,៣</i>
ប្រាក់បញ្ញើមិនមែនបញ្ចូលក្នុងមិយត្តុទូទៅ	២៩៨,៩	២១៩,១	២៤២,៧	២៦៩,៦	៣៥៣,២
មូលបត្រមិនមែនភាគហ៊ុន មិនមែនបញ្ចូលក្នុងមិយត្តុទូទៅ	០,០	០,០	០,០	០,០	០,០
ប្រាក់កម្ចី	១.៨៧៩,៤	១.៩៦២,៧	២.១៦៥,០	២.៣៤១,៧	១.៩៦៩,៤
ឧបករណ៍ហិរញ្ញវត្ថុស្សន្ទ	០,០	០,០	០,០	០,០	០,០
ធានារ៉ាប់រងប្រាក់បញ្ញើប្រកបដោយហានិភ័យ	០,០	០,០	០,០	០,០	០,០
ភាគហ៊ុន និង មូលធនផ្សេងទៀត	៧២.១៧០,៦	៧១.១៥៤,៩	៧០.៧២៤,៧	៧២.៣២៥,៥	៧៣.៤៤៨,៧
ខ្ទង់ផ្សេងៗ (សុទ្ធ)	៩.៤៤៨,៩	៥.៣០៤,៧	៦.០២៤,៩	៥.៥៩៦,៨	៥.៥៥២,៩
ផ្ទៀងផ្ទាត់តាម IFS	០,០	០,០	០,០	០,០	០,០

* រាប់បញ្ចូលទិន្នន័យរបស់ធនាគារកណ្តាល និងគ្រឹះស្ថានទទួលប្រាក់បញ្ញើផ្សេងទៀត (ODCs)

** ទិន្នន័យកែសម្រួល

តារាង ១៤: តារាងគណនីវិភាគគ្រឹះស្ថានហិរញ្ញវត្ថុផ្សេងទៀត*

(គិតជាប៊ីលានរៀល)

	តុលា-២៤	វិច្ឆិកា-២៤*	ធ្នូ-២៤*	មករា-២៥	កុម្ភៈ-២៥
ទ្រព្យសកម្មមូលធនសុទ្ធ	-៩០៨,៦	-៩៣២,៥	-១.០៨៦,៧	-៩៤២,៣	-៩៣៧,៥
ឥណទេយ្យពីអនិវាសជន	៥៧៤,៦	៥៦២,៤	៣៩៥,០	៥០៣,៣	៥០៥,៥
ទ្រព្យអកម្មចំពោះអនិវាសជន	-១.៤៨៣,២	-១.៤៩៤,៩	-១.៤៨១,៧	-១.៤៤៥,៦	-១.៤៤៣,១
ឥណទេយ្យចំពោះគ្រឹះស្ថានទទួលប្រាក់បញ្ញើផ្សេងទៀត	៥.១១៥,៧	៥.១៣៨,៤	៥.២៨៩,៩	៥.២៣៥,០	៥.២៣៣,៣
ឥណទេយ្យសុទ្ធចំពោះរដ្ឋាភិបាល	-១៣,១	-១៣,០	-១០,៣	-៦,៤	-៥,៦
ឥណទេយ្យចំពោះរដ្ឋាភិបាល	៥,៥	៥,៧	៩,៨	១០,០	១០,២
ទ្រព្យអកម្មរដ្ឋាភិបាល	-១៨,៦	-១៨,៧	-២០,១	-១៦,៤	-១៥,៧
ឥណទេយ្យចំពោះវិស័យផ្សេងៗ	៨.៩១៣,៨	៩.៧០១,៤	៩.៦៧៤,៧	៩.៧៨៦,២	៩.៨១៥,១
ឥណទេយ្យចំពោះរដ្ឋាភិបាលថ្នាក់ក្រោមជាតិ	០,០	០,០	០,០	០,០	០,០
ឥណទេយ្យចំពោះគ្រឹះស្ថានសាធារណៈមិនមែនហិរញ្ញវត្ថុ	១,៥	១,៥	៣,៥	៣,៥	៣,៥
ឥណទេយ្យចំពោះវិស័យឯកជន	៨.៩១២,៤	៩.៧០០,០	៩.៦៧១,២	៩.៧៨២,៧	៩.៨១១,៦
ប្រាក់បញ្ញើ	១,៤	១,២	១,១	១,១	១,១
មូលបត្រមិនមែនភាគហ៊ុន	០,០	០,០	០,០	០,០	០,០
ប្រាក់កម្ចី	៥.២១៨,៥	៥.១៨៨,៨	៥.១៩៥,៥	៥.៣០៣,០	៥.២៨០,៨
ឧបករណ៍ហិរញ្ញវត្ថុនិស្សន្ទ	០,០	០,០	០,០	០,០	០,០
ធានារ៉ាប់រងទុនបម្រុងបង្កើតឡើង	២.៤៥៨,៩	២.៤៥៨,៩	២.៤៦៣,៤	២.៤៦៣,៤	២.៤៦៣,៤
ភាគហ៊ុន និង មូលធនផ្សេងទៀត	៥.៥៧៩,៩	៥.៥៦២,០	៥.៥៣៣,១	៥.៤៨៦,៦	៥.៥១៤,៦
ខ្ទង់ផ្សេងៗ (សុទ្ធ)	-១៥០,៨	៦៨៣,៤	៦៧៤,៤	៨១៨,៣	៨៤៥,៣
ផ្ទៀងផ្ទាត់តាម IFS	០,០	០,០	០,០	០,០	០,០

* រាប់បញ្ចូលតែទិន្នន័យរបស់គ្រឹះស្ថានធនាគារឯកទេសចាប់ពីថ្ងៃ-២០១៣ ដល់ថ្ងៃ-២០២០។ ចាប់ពីមករា-២០២១ ដល់បច្ចុប្បន្ន គឺរាប់បញ្ចូលទិន្នន័យ របស់គ្រឹះស្ថានធនាគារឯកទេស គ្រឹះស្ថានមីក្រូហិរញ្ញវត្ថុ និងក្រុមហ៊ុនធានារ៉ាប់រង។

** ទិន្នន័យកែសម្រួល

តារាង ១៥: តារាងគណនីវិភាគគ្រឹះស្ថានហិរញ្ញវត្ថុ*

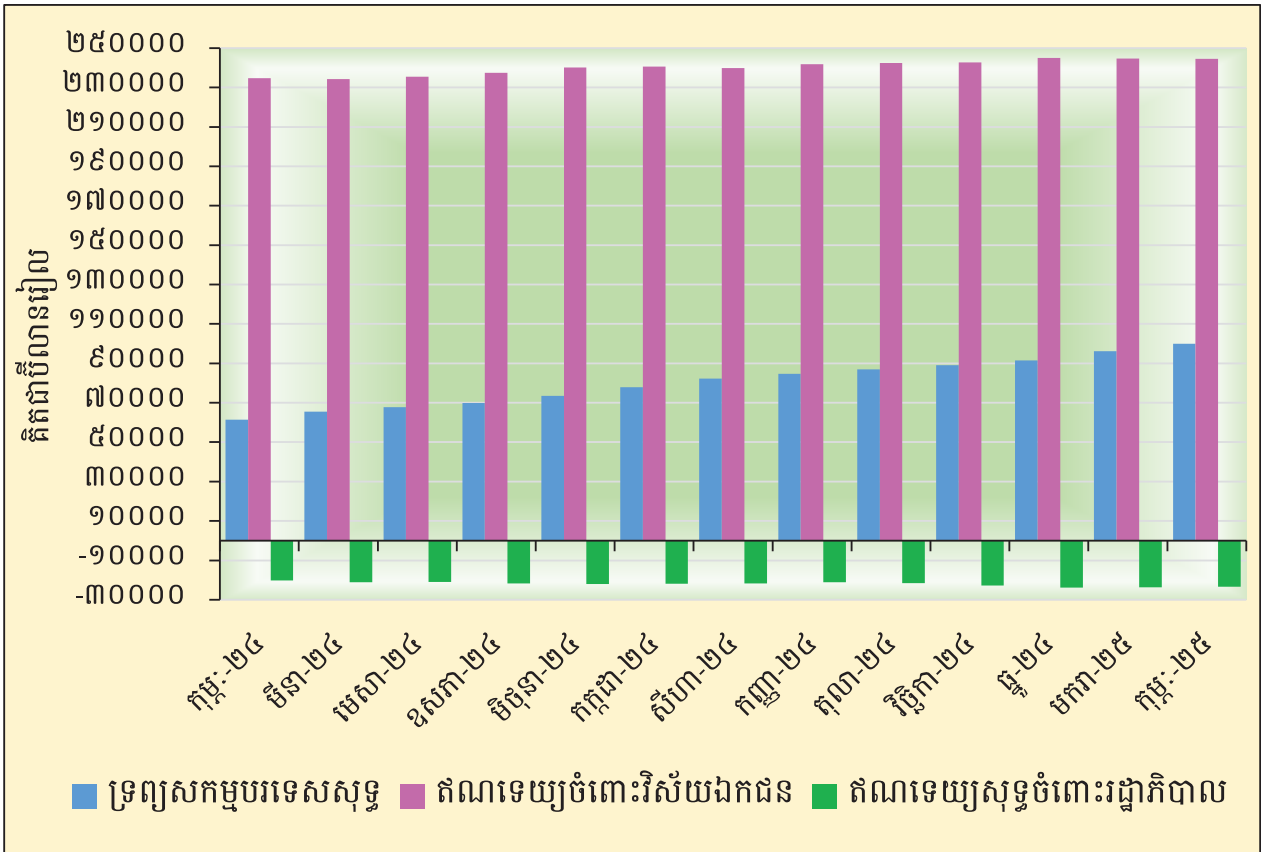
(គិតជាប៊ីលានរៀល)

	តុលា-២៤	វិច្ឆិកា-២៤*	ធ្នូ-២៤*	មករា-២៥	កុម្ភៈ-២៥
ទ្រព្យសកម្មបេសសុទ្ធ	៨៦.៩៥៤,៦	៨៩.០៨៤,៩	៩១.៤៧៣,៦	៩៦.២១១,២	១០០.០០៧,៧
ឥណទេយ្យពីអនិវាសន៍	១២៤.៤២៣,៩	១២៥.៦១៩,១	១២៧.៩៨៣,១	១៣១.៥៦២,៦	១៣៣.៤៩៨,៦
ទ្រព្យអកម្មចំពោះអនិវាសន៍	-៣៧.៤៦៩,៣	-៣៦.៥៣៤,២	-៣៦.៥០៩,៥	-៣៥.៣៥១,៤	-៣៣.៤៩១,០
គណនេយ្យក្នុងស្រុក	២២០.៨៤៤,៣	២១៩.៩១៧,៤	២២១.១០១,៨	២២០.៩៩៥,០	២២១.២២៥,៥
ឥណទេយ្យសុទ្ធចំពោះរដ្ឋាភិបាល	-២១.៦០៩,៤	-២២.៨២០,៤	-២៣.៨៨៩,៩	-២៣.៧២៦,៥	-២៣.៣៥៧,៥
ឥណទេយ្យចំពោះរដ្ឋាភិបាល	៥៣៤,៩	៥៤៥,០	៥៤០,២	៥២៣,៧	៤៧២,៨
ទ្រព្យអកម្មចំពោះរដ្ឋាភិបាល	-២២.១៤៤,៣	-២៣.៣៦៥,៤	-២៤.៤៣០,១	-២៤.២៥០,៣	-២៣.៨៣០,៣
ឥណទេយ្យចំពោះវិស័យផ្សេងៗ	២៤២.៤៩៣,៧	២៤២.៧៣៧,៨	២៤៤.៩៩១,៨	២៤៤.៧២១,៦	២៤៤.៥៨២,៩
ឥណទេយ្យចំពោះរដ្ឋាភិបាលថ្នាក់ក្រោមជាតិ	០,០	០,០	០,០	០,០	០,០
ឥណទេយ្យចំពោះគ្រឹះស្ថានសាធារណៈមិនមែនហិរញ្ញវត្ថុ	២,៨	២,៨	៤,៨	៤,៨	៥,១
ឥណទេយ្យចំពោះវិស័យឯកជន	២៤២.៤៩០,៩	២៤២.៧៣៥,០	២៤៤.៩៨៦,៩	២៤៤.៧១៦,៨	២៤៤.៥៧៧,៨
រូបិយវត្ថុគ្រឹះស្ថានហិរញ្ញវត្ថុ	១៤.៧១៤,៥	១៤.៦២២,៥	១៤.៥៤២,៧	១៥.០៥៣,៨	១៥.១៧៨,០
ប្រាក់បញ្ញើ	២០០.៩៨៨,១	២០៦.៤៨០,៣	២០៩.៦៦០,៣	២១២.០៤១,៤	២១៤.៨៨៩,៧
មូលបត្រមិនមែនកិច្ចសន្យា	០,០	០,០	០,០	០,០	០,០
ប្រាក់កម្ចី	៦.៨៣០,២	៦.៨១២,៨	៧.០៥៩,១	៧.៣៣១,៤	៦.៨៩៥,៤
ឧបករណ៍ហិរញ្ញវត្ថុសិប្បន្ត	០,០	០,០	០,០	០,០	០,០
ធានារ៉ាប់រងប្រយោជន៍ប្រកបដោយហិរញ្ញវត្ថុ	២.៤៨៨,៧	២.៤៥៨,៩	២.៤៦៣,៤	២.៤៦៣,៤	២.៤៦៣,៤
ភាគហ៊ុន និង មូលបត្រផ្សេងៗ	៧៧.៧៥០,៥	៧៦.៧១៦,៩	៧៦.២៥៧,៨	៧៧.៨១២,១	៧៩.៣៦៣,៤
ខ្ទប់ផ្សេងៗ (សុទ្ធ)	៥.០៩៦,៨	១.៩១០,៩	២.៥៩២,០	២.៥០៤,១	២.៤៤៣,២
ផ្ទៀងផ្ទាត់តាម IFS	០,០	០,០	០,០	០,០	០,០

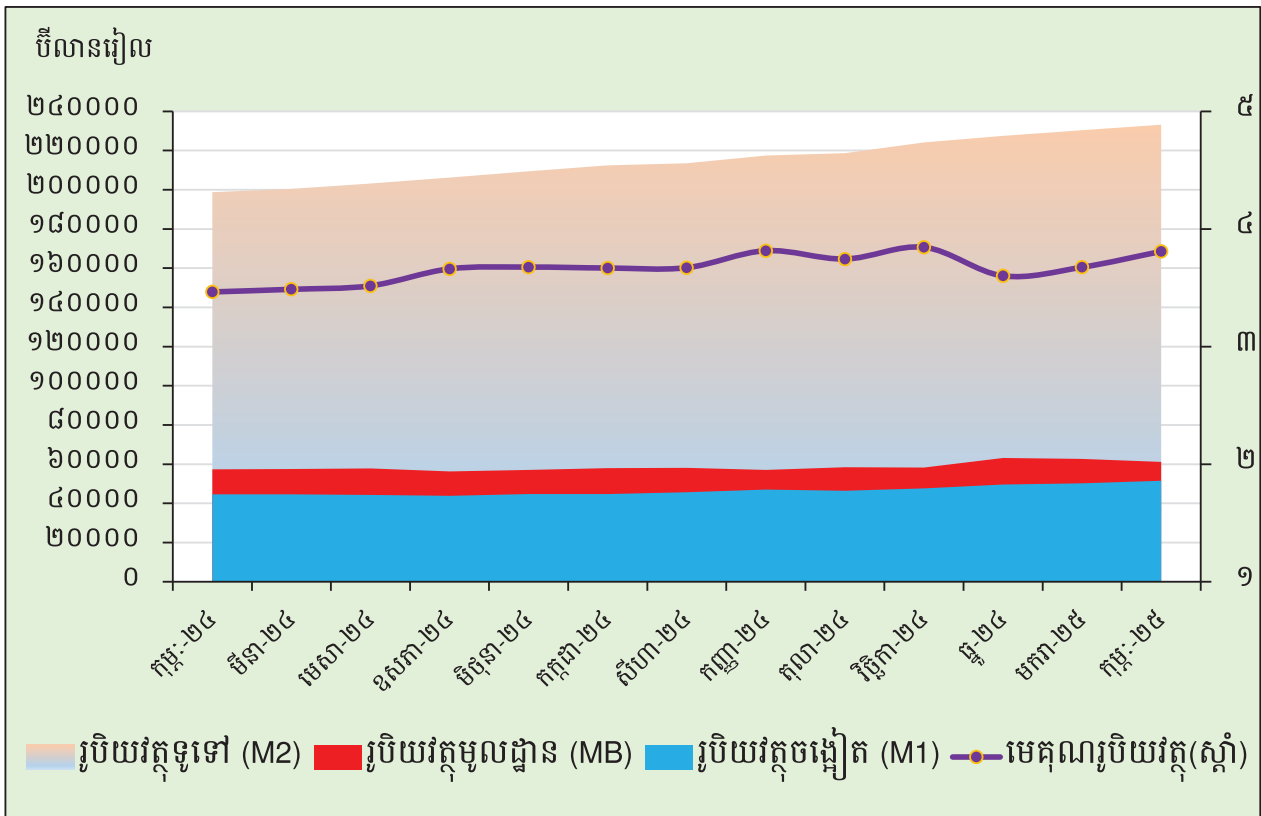
* រាប់បញ្ចូលទិន្នន័យរបស់គ្រឹះស្ថានទទួលប្រាក់បញ្ញើ និងគ្រឹះស្ថានហិរញ្ញវត្ថុផ្សេងទៀត

** ទិន្នន័យកែសម្រួល

ក្រាហ្វូស្ត្រិក ៨: ស្ថានភាពគ្រឹះស្ថានហិរញ្ញវត្ថុ



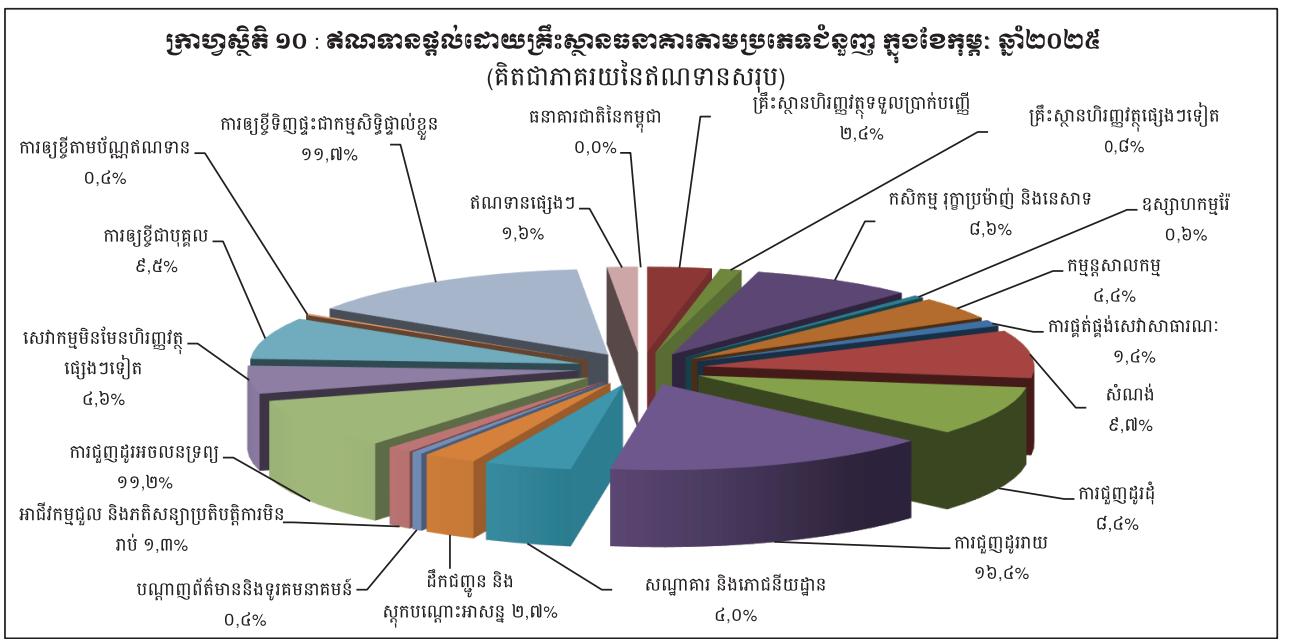
ក្រាហ្វូស្ត្រិក ៩: ធាតុផ្សេងៗនៃរូបិយវត្ថុសរុប



តារាង ១៦: ឥណទានផ្តល់ដោយគ្រឹះស្ថានធនាគារតាមប្រភេទជំនួញ

(ឯកតា : ប៊ីលានរៀល)

	តុលា-២៤	វិច្ឆិកា-២៤	ធ្នូ-២៤	មករា-២៥	កុម្ភៈ-២៥
១. គ្រឹះស្ថានហិរញ្ញវត្ថុ	៦.៧០៩,៩	៦.៦៤៣,៩	៧.៤០៨,០	៧.២៣៨,៨	៧.២៤១,៦
១.១ ធនាគារជាតិនៃកម្ពុជា	០,០	០,០	០,០	០,០	០,០
១.២ គ្រឹះស្ថានហិរញ្ញវត្ថុទទួលប្រាក់បញ្ញើ	៤.៩០៤,៨	៤.៨៣៣,៧	៥.៥៥៩,២	៥.៤២១,០	៥.៣៦៧,៣
១.៣ គ្រឹះស្ថានហិរញ្ញវត្ថុផ្សេងៗទៀត	១.៨០៥,១	១.៨១០,២	១.៨៤៨,៨	១.៨១៧,៨	១.៨៧៤,៣
២. គ្រឹះស្ថានមិនមែនធនាគារហិរញ្ញវត្ថុ	១៦៦.៤៦៥,៦	១៦៦.៤៣៦,០	១៦៧.៨២០,៥	១៦៧.៥៥៩,៩	១៦៧.២៣៥,៦
២.១ កសិកម្ម រុក្ខាប្រមាញ់ និងនេសាទ	១៩.២៦៩,៩	១៩.៤៤៨,១	១៩.៤៨៨,០	១៩.៥៣៣,០	១៩.៥២៩,៤
២.២ ឧស្សាហកម្មរ៉ែ	១.២១២,៨	១.២៩៣,២	១.៣០៥,៣	១.៣២៦,០	១.៣៣១,៣
២.៣ កម្មន្តសាលកម្ម	៩.៧៩៧,៥	៩.៤៤០,០	៩.៧៩០,៨	៩.៩១៤,០	៩.៨៩១,៩
២.៤ ការផ្គត់ផ្គង់សេវាសាធារណៈ	២.៧៩៥,២	២.៧៨១,៨	៣.០៦២,៣	៣.០៦៩,១	៣.១៦៦,២
២.៥ សំណង់	២២.១៧០,៣	២២.២២៨,៦	២២.១០៨,០	២២.០៨៨,៨	២២.០៥៦,១
២.៦ ការជួញដូរដុំ	១៩.៣០៧,៣	១៩.២១៣,៣	១៩.៥៣៨,៥	១៩.៣៤១,៩	១៩.០១៦,២
២.៧ ការជួញដូររាយ	៣៧.២៩៥,៥	៣៧.១១៩,២	៣៧.២៨៧,៣	៣៧.២០២,៦	៣៧.១៤៣,៩
២.៨ សណ្ឋាគារ និងភោជនីយដ្ឋាន	៨.៨៧៨,៩	៨.៧៨០,៨	៩.០៤៣,១	៩.០៥៨,៩	៩.១១៧,៩
២.៩ ដឹកជញ្ជូន និងស្តុកបណ្តោះអាសន្ន	៦.១៦៨,៣	៦.១១២,២	៦.១០១,៨	៦.០៤៣,១	៦.១៦៩,១
២.១០ បណ្តាញព័ត៌មាននិងទូរគមនាគមន៍	១.០០១,១	៩៧៧,៨	៩៧៤,១	៩៦៣,៥	៩៥៩,៥
២.១១ អាជីវកម្មជួល និងកតិកសន្យាប្រតិបត្តិការមិនរាប់បញ្ចូលកតិកសន្យា និងការជួលអចលនទ្រព្យ	២.៩៤៥,០	២.៩០៣,៨	២.៨៩៩,១	២.៩០៩,៩	២.៩១៨,៣
២.១២ ការជួញដូរអចលនទ្រព្យ	២៤.៨៦៣,១	២៥.៤២៩,២	២៥.៤៨៩,២	២៥.៤៧៣,០	២៥.៤០៣,៨
២.១៣ សេវាកម្មមិនមែនហិរញ្ញវត្ថុផ្សេងៗទៀត	១០.៧៦៥,៦	១០.៧០៧,៩	១០.៧៣៣,០	១០.៦៣៥,២	១០.៥៣២,១
៣. កម្មវិធីប្រាក់បញ្ញើ	៤៩.៤៣៦,៦	៤៩.៤៤២,០	៤៩.០៤៩,៧	៤៩.០០៧,២	៤៨.៩៥៦,៦
៣.១ ការឱ្យខ្ចីជាបុគ្គល	២១.២៨២,៧	២១.២៤៩,០	២១.១០៥,៦	២១.២៨៤,៧	២១.៥០២,៣
៣.២ ការឱ្យខ្ចីតាមប័ណ្ណឥណទាន	៨៦៨,០	៨៩០,១	៩០៨,៨	៩១៥,៣	៩៣១,១
៣.៣ ការឱ្យខ្ចីទិញផ្ទះជាកម្មសិទ្ធិផ្ទាល់ខ្លួន	២៧.២៨៥,៨	២៧.៣០៣,០	២៧.០៣៥,៣	២៦.៨០៧,១	២៦.៥២៣,២
៤. ឥណទានផ្សេងៗ	៣.០៩៥,៦	៣.១៣៣,៩	៣.៦១៨,៤	៣.៥៣០,២	៣.៥៥៧,៤
សរុបឥណទានផ្តល់	២២៦.១០៧,៨	២២៥.៦៥៩,៩	២២៧.៨៩៦,៦	២២៧.៣៣៥,១	២២៦.៩៩១,២



តារាង ១៧: បម្រែបម្រួលប្រចាំខែនៃឥណទានផ្តល់ដោយគ្រឹះស្ថានធនាគារតាមប្រភេទជំនួញ

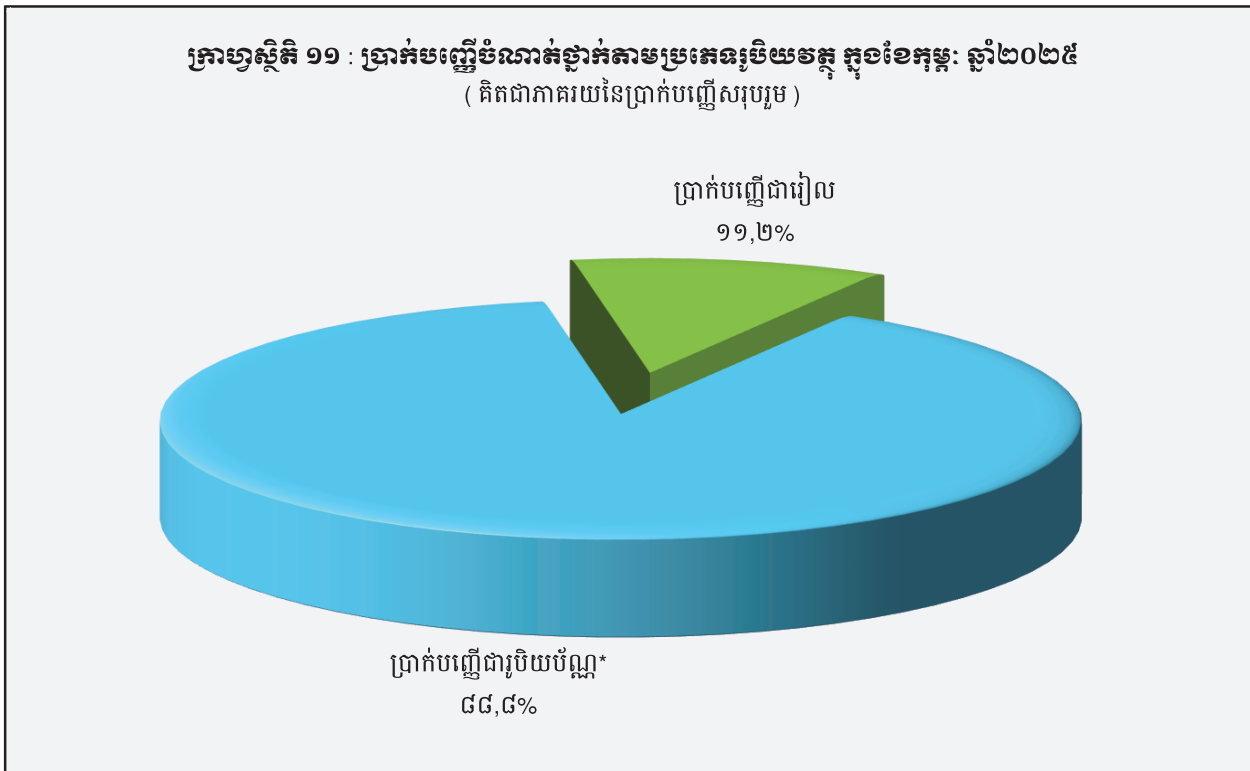
	តុលា-២៤	វិច្ឆិកា-២៤	ធ្នូ-២៤	មករា-២៥	កុម្ភៈ-២៥
(បម្រែបម្រួលប្រចាំខែជាដើមនៃឥណទាន)					
១. គ្រឹះស្ថានហិរញ្ញវត្ថុ	-១៣,៧	-៦៦,០	៧៦៤,០	-១៦៩,១	២,៨
១.១ ធនាគារជាតិនៃកម្ពុជា	០,០	០,០	០,០	០,០	០,០
១.២ គ្រឹះស្ថានហិរញ្ញវត្ថុទទួលប្រាក់បញ្ញើ	-៦,៨	-៧១,១	៧២៥,៥	-១៣៨,២	-៥៣,៧
១.៣ គ្រឹះស្ថានហិរញ្ញវត្ថុផ្សេងៗទៀត	-៦,៩	៥,១	៣៨,៥	-៣០,៩	៥៦,៥
២. គ្រឹះស្ថានមិនមែនសេវាហិរញ្ញវត្ថុ	៥២១,៤	-២៩,៦	១.៣៨៤,៥	-២៦១,៦	-៣២៣,៤
២.១ កសិកម្ម រុក្ខាប្រមាញ់ និងនេសាទ	-១៣,៩	១៧៨,២	៣៩,៩	៤៤,៩	-៣,៦
២.២ ឧស្សាហកម្មរ៉ែ	៨,៨	៨០,៤	១២,១	២០,៧	៥,៣
២.៣ កម្មវិសាលកម្ម	៩១,៧	-៣៥៧,៦	៣៥០,៨	១២៣,២	-២២,១
២.៤ ការផ្គត់ផ្គង់សេវាសាធារណៈ	១,៥	-១៣,៣	២៨០,៥	៦,៧	៩៧,១
២.៥ សំណង់	-១៥៤,៣	៥៨,៣	-១២០,៦	-១៩,២	-៣២,៧
២.៦ ការជួញដូរដុំ	២៦២,៣	-៩៤,០	៣២៥,២	-១៩៦,៥	-៣២៥,៧
២.៧ ការជួញដូររាយ	៤៨,៥	-១៧៦,៣	១៦៨,១	-៤៨,៧	-៥៨,៧
២.៨ សណ្ឋាគារ និងភោជនីយដ្ឋាន	៥៥,៥	-៩៨,១	២៦២,៣	១៥,៨	៥៩,០
២.៩ ដឹកជញ្ជូន និងស្តុកបណ្តោះអាសន្ន	-៦០,៧	-៥១,១	-១០,៤	-៥៨,៧	១២៦,០
២.១០ បណ្តាញព័ត៌មាននិងទូរគមនាគមន៍	-១,៩	-២៣,២	-៣,៧	-១០,៦	-៤,០
២.១១ អាជីវកម្មជួល និងភតិសន្យាប្រតិបត្តិការ មិនរាប់បញ្ចូលភតិសន្យា និងការជួលអចលនទ្រព្យ	១១,៤	-៤១,២	-៤,៧	១០,៨	៨,៥
២.១២ ការជួញដូរអចលនទ្រព្យ	១៨៨,៣	៥៦៦,១	៦០,០	-១៦,២	-៦៩,៣
២.១៣ សេវាកម្មមិនមែនហិរញ្ញវត្ថុផ្សេងៗទៀត	៨៤,២	-៥៧,៧	២៥,១	-៩៧,៨	-១០៣,២
៣. កម្រិតការផ្តល់ខ្លួន	៧,៦	-៣៩៤,៥	-៣៩៥,៣	-៣៩,៦	-៥០,៦
៣.១ ការឱ្យខ្ចីជាបុគ្គល	១១៣,៧	-៣៣,៨	-១៤៣,៤	១៧៩,១	២១៧,៦
៣.២ ការឱ្យខ្ចីតាមប័ណ្ណឥណទាន	៤០,២	២២,១	១៨,៧	៦,៥	១៥,៨
៣.៣ ការឱ្យខ្ចីទិញផ្ទះជាកម្មសិទ្ធិផ្ទាល់ខ្លួន	-១៤៦,៣	-៣៨២,៨	-២៧០,៧	-២២៥,២	-២៨៣,៩
៤. ឥណទានផ្សេងៗ	០,១	៣៨,៣	៤៨៤,៥	-៨៨,២	២៧,២
សរុបឥណទានផ្តល់	៥១៥,៤	-៤៥១,៩	២.២៣៧,៧	-៥៥៥,៤	-៣៤៩,០
(បម្រែបម្រួលប្រចាំខែជាតារាង)					
១. គ្រឹះស្ថានហិរញ្ញវត្ថុ	-០,២	-១,០	១១,៥	-២,៣	០,០
១.១ ធនាគារជាតិនៃកម្ពុជា	០,០	០,០	០,០	០,០	០,០
១.២ គ្រឹះស្ថានហិរញ្ញវត្ថុទទួលប្រាក់បញ្ញើ	-០,១	-១,៥	១៥,០	-២,៥	-១,០
១.៣ គ្រឹះស្ថានហិរញ្ញវត្ថុផ្សេងៗទៀត	-០,៤	០,៣	២,១	-១,៧	៣,១
២. គ្រឹះស្ថានមិនមែនសេវាហិរញ្ញវត្ថុ	០,៣	០,០	០,៨	-០,២	-០,២
២.១ កសិកម្ម រុក្ខាប្រមាញ់ និងនេសាទ	-០,១	០,៩	០,២	០,២	០,០
២.២ ឧស្សាហកម្មរ៉ែ	០,៧	៦,៦	០,៩	១,៦	០,៤
២.៣ កម្មវិសាលកម្ម	០,៩	-៣,៦	៣,៧	១,៣	-០,២
២.៤ ការផ្គត់ផ្គង់សេវាសាធារណៈ	០,១	-០,៥	១០,១	០,២	៣,២
២.៥ សំណង់	-០,៧	០,៣	-០,៥	-០,១	-០,១
២.៦ ការជួញដូរដុំ	១,៤	-០,៥	១,៧	-១,០	-១,៧
២.៧ ការជួញដូររាយ	០,១	-០,៥	០,៥	-០,២	-០,២
២.៨ សណ្ឋាគារ និងភោជនីយដ្ឋាន	០,៦	-១,១	៣,០	០,២	០,៧
២.៩ ដឹកជញ្ជូន និងស្តុកបណ្តោះអាសន្ន	-១,០	-០,៨	-០,២	-១,០	២,១
២.១០ បណ្តាញព័ត៌មាននិងទូរគមនាគមន៍	-០,២	-២,៣	-០,៤	-១,១	-០,៤
២.១១ អាជីវកម្មជួល និងភតិសន្យាប្រតិបត្តិការ មិនរាប់បញ្ចូលភតិសន្យា និងការជួលអចលនទ្រព្យ	០,៤	-១,៤	-០,២	០,៤	០,៣
២.១២ ការជួញដូរអចលនទ្រព្យ	០,៨	២,៣	០,២	-០,១	-០,៣
២.១៣ សេវាកម្មមិនមែនហិរញ្ញវត្ថុផ្សេងៗទៀត	០,៨	-០,៥	០,២	-០,៩	-១,០
៣. កម្រិតការផ្តល់ខ្លួន	០,០	-០,៨	-០,៨	-០,១	-០,១
៣.១ ការឱ្យខ្ចីជាបុគ្គល	០,៥	-០,២	-០,៧	០,៨	១,០
៣.២ ការឱ្យខ្ចីតាមប័ណ្ណឥណទាន	៤,៩	២,៥	២,១	០,៧	១,៧
៣.៣ ការឱ្យខ្ចីទិញផ្ទះជាកម្មសិទ្ធិផ្ទាល់ខ្លួន	-០,៥	-១,៤	-១,០	-០,៨	-១,១
៤. ឥណទានផ្សេងៗ	០,០	១,២	១៥,៥	-២,៤	០,៨
សរុបឥណទានផ្តល់	០,២	-០,២	១,០	-០,២	-០,២

តារាង ១៨: ប្រាក់បញ្ញើនៅគ្រឹះស្ថានធនាគារ

(ឯកតា : ប៊ីលានរៀល)

	តុលា-២៤	វិច្ឆិកា-២៤	ធ្នូ-២៤	មករា-២៥	កុម្ភៈ-២៥
ប្រាក់បញ្ញើទៀង					
ប្រាក់បញ្ញើចរន្ត	៥.០៥៦,៦	៥.២៤០,៩	៥.៤៨៥,៤	៥.៧៦២,៩	៥.៨០០,៥
ប្រាក់បញ្ញើសន្សំ	៥.០៤៦,៥	៤.៨៤៩,៤	៥.០០០,១	៥.១០៤,៣	៥.១៧៣,៥
ប្រាក់បញ្ញើមានកាលកំណត់	១៤.០២១,៨	១៣.៨៧៧,៩	១៣.៧៥៨,៦	១៣.៦៣៥,០	១៣.៨១៤,៥
ប្រាក់បញ្ញើផ្សេងៗ	៥១២,៥	៥១៩,៩	៥២៣,៥	៥២៧,២	៥៣៥,៧
សរុប	២៤.៦៣៧,៣	២៤.៤៨៨,២	២៤.៧៦៧,៦	២៤.០២៩,៥	២៤.៣២៤,២
ប្រាក់បញ្ញើជាប្រយោជន៍ *					
ប្រាក់បញ្ញើចរន្ត	៣១.២៦១,៣	៣២.៥០៩,៤	៣៤.៣១៩,១	៣៤.៥៥១,៦	៣៥.៤១៥,៨
ប្រាក់បញ្ញើសន្សំ	៤៩.៤២៩,០	៥១.០០៨,១	៥២.៤០៥,៩	៥៣.៨៥០,៩	៥៤.៨៩៦,៣
ប្រាក់បញ្ញើមានកាលកំណត់	១០៦.៤៦៨,៧	១០៥.៧៩២,៧	១០៥.៣៦៣,១	១០៥.៩០១,៧	១០៦.៤៧៣,៦
ប្រាក់បញ្ញើផ្សេងៗ	៣.៣៥៦,៧	៣.២៧៥,០	៣.២១១,៦	៣.២១២,៥	៣.២១៥,៦
សរុប	១៩០.៥១៥,៧	១៩២.៥៨៥,២	១៩៩.២៩៩,៧	១៩៩.៥១៦,៧	២០០.០០១,២
សរុបរួម	២១៥.១៥៣,១	២១៧.០៧៣,៤	២២០.០៦៧,៣	២២២.៥៤៦,២	២២៤.៣២៥,៤

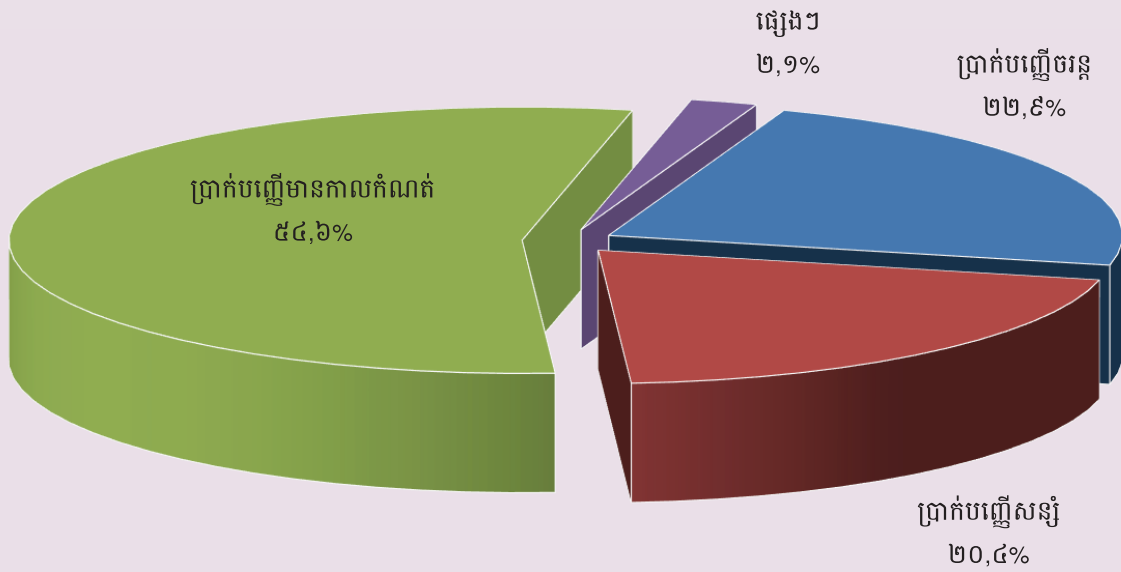
* ប្រាក់បញ្ញើជាប្រយោជន៍របស់និវាសនិក និងអនិវាសនិកកម្ពុជា



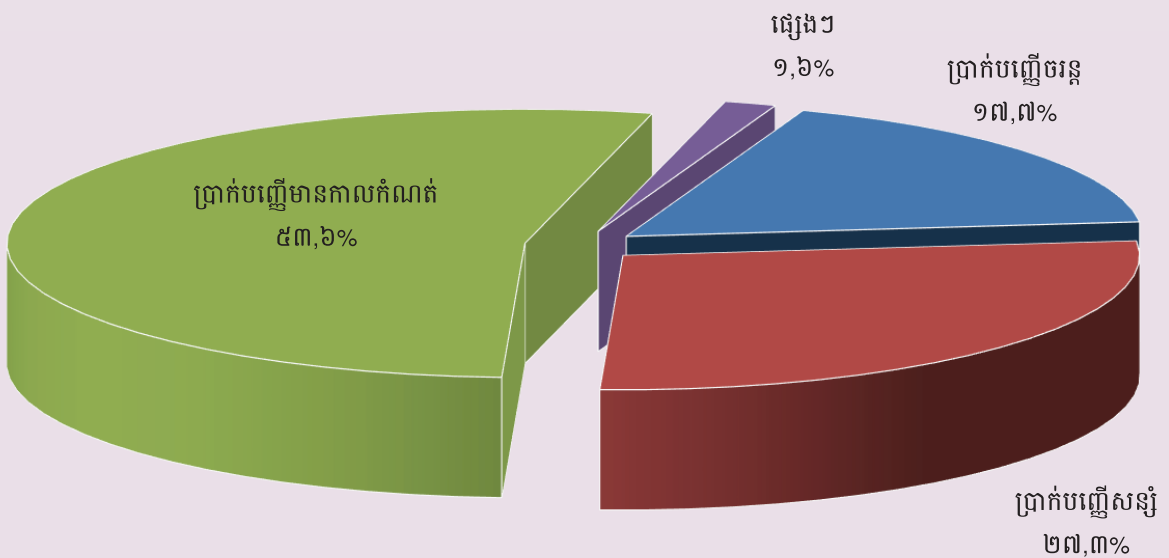
តារាង ១៩: បម្រែបម្រួលប្រចាំខែនៃប្រតិបត្តិការប្រាក់បញ្ញើរបស់គ្រឹះស្ថានធនាគារ

	តុលា-២៤	វិច្ឆិកា-២៤	ធ្នូ-២៤	មករា-២៥	កុម្ភៈ-២៥
(បម្រែបម្រួលប្រចាំខែជាដើមនៃរៀល)					
ប្រាក់បញ្ញើជាដើម					
ប្រាក់បញ្ញើចរន្ត	-១៥០,០	១៨៤,៤	២៤៤,៥	២៧៧,៥	៣៧៧,៦
ប្រាក់បញ្ញើសន្សំ	១៨៤,២	-១៩៧,០	១៥០,៧	១០៤,២	៦៩,២
ប្រាក់បញ្ញើមានកាលកំណត់	៦០,៣	-១៤៣,៩	-១១៩,៣	-១២៣,៦	១៧៩,៥
ប្រាក់បញ្ញើផ្សេងៗ	២១,៨	៧,៤	៣,៦	៣,៨	៨,៤
សរុប	១១៦,៤	-១៤៩,១	២៧៩,៥	២៦១,៩	៦៣៥,៧
ប្រាក់បញ្ញើជារួមមធ្យម					
ប្រាក់បញ្ញើចរន្ត	-៧២,៤	១.២៤៨,១	១.៨០៩,៧	២៣២,៥	៨៦៤,២
ប្រាក់បញ្ញើសន្សំ	៤៩៦,៧	១.៥៧៩,០	១.៣៩៧,៩	១.៤៤៤,៩	១.០៤៥,៤
ប្រាក់បញ្ញើមានកាលកំណត់	៧៤៧,៧	-៦៧៦,០	-៤២៩,៦	៥៣៨,៦	៥៧១,៩
ប្រាក់បញ្ញើផ្សេងៗ	១៨,២	-៨១,៧	-៦៣,៤	០,៩	៣,០
សរុប	១.១៩០,១	២.០៦៩,៤	២.៧១៤,៥	២.២១៧,០	២.៤៨៤,៥
សរុបរួម	១.៣០៦,៥	១.៩២០,៣	២.៩៩៣,៩	២.៤៧៨,៩	២.៧៧៩,២
(បម្រែបម្រួលប្រចាំខែជាភាគរយ)					
ប្រាក់បញ្ញើជាដើម					
ប្រាក់បញ្ញើចរន្ត	-២,៩	៣,៦	៤,៧	៥,១	០,៧
ប្រាក់បញ្ញើសន្សំ	៣,៨	-៣,៩	៣,១	២,១	១,៤
ប្រាក់បញ្ញើមានកាលកំណត់	០,៤	-១,០	-០,៩	-០,៩	១,៣
ប្រាក់បញ្ញើផ្សេងៗ	៤,៤	១,៥	០,៧	០,៧	១,៦
សរុប	០,៥	-០,៦	១,១	១,១	១,២
ប្រាក់បញ្ញើជារួមមធ្យម					
ប្រាក់បញ្ញើចរន្ត	-០,២	៤,០	៥,៦	០,៧	២,៥
ប្រាក់បញ្ញើសន្សំ	១,០	៣,២	២,៧	២,៨	១,៩
ប្រាក់បញ្ញើមានកាលកំណត់	០,៧	-០,៦	-០,៤	០,៥	០,៥
ប្រាក់បញ្ញើផ្សេងៗ	០,៥	-២,៤	-១,៩	០,០	០,១
សរុប	០,៦	១,១	១,៤	១,១	១,៣
សរុបរួម	០,៦	០,៩	១,៤	១,១	១,២

ក្រាហ្វិក ១២ : ប្រាក់បញ្ញើជារៀងរាល់ចំណាត់ថ្នាក់តាមប្រភេទ ក្នុងខែកុម្ភៈ ឆ្នាំ២០២៥
 (គិតជាភាគរយនៃប្រាក់បញ្ញើជារៀងរាល់សរុប)



ក្រាហ្វិក ១៣ : ប្រាក់បញ្ញើជារូបិយប័ណ្ណចំណាត់ថ្នាក់តាមប្រភេទ ក្នុងខែកុម្ភៈ ឆ្នាំ២០២៥
 (គិតជាភាគរយនៃប្រាក់បញ្ញើជារូបិយប័ណ្ណសរុប)



តារាង ២០: សកម្មភាពផ្តល់ឥណទានរបស់គ្រឹះស្ថានមីក្រូហិរញ្ញវត្ថុ*

ត្រីមាស	ចំនួន				ចំនួនប្រាក់កម្ចី (ប៊ីលានរៀល)	អត្រាការប្រាក់	
	ស្រុក	ឃុំ	ភូមិ	គ្រួសារ		ខែ	ឆ្នាំ
មិថុនា-២០១៤	២.៧៥៤	១៨.២៥៤	១០៧.៩៦៤	១.៨៤៤.៨៩៣	៨.៣៤០	២%-៣%	២៧%-៣៩%
មិថុនា-២០១៥	៤.៥៧៦	២៧.៥១០	១៤១.៥១៤	២.១៤៩.១៨០	១២.៣៦៥	២%-៤%	២៥%-៤១%
មិថុនា-២០១៦	៥.៩៧១	៣២.៥៩៩	១៥៥.៤៩៩	២.១២៩.៩០៧	១២.៩៥៤	២%-៤%	២៥%-៤១%
២០១៧*							
	ចំនួនសាខា			ចំនួនអ្នកខ្ចី**	ចំនួនប្រាក់កម្ចី (ប៊ីលានរៀល)	អត្រាការប្រាក់	
	ការិយាល័យ កណ្តាល	ខេត្ត/ក្រុង	ស្រុក/ខ័ណ្ឌ			ខែ	ឆ្នាំ
មិថុនា-២០១៧	៧៦	៣៦៦	៩៧៥	១.៧៧៦.៤៦៧	១៧.២៣៦	១,៤%-២,៥%	១៦,៩%-២៨,៨%
មិថុនា-២០១៨	៨០	៣៩៩	៩៤៤	១.៨៧២.៩១៦	២១.៨១៣	១,២%-២,០%	១៥,១%-២៤,០%
មិថុនា-២០១៩	៨២	៤០៦	៩៦៥	២.១០៩.១៧០	២៩.៣៥៧	១,១%-១,៦%	១៣,៤%-១៨,៧%
មិថុនា-២០២០	៧៩	៣៤៣	៧៤៩	១.៩១៩.៩២៦	២៧.៥២៧	១,១%-១,៦%	១៣,៤%-១៨,៣%
មិថុនា-២០២១	៧៧	៣២៥	៦៦៤	១.៨៩៧.៨៧៨	៣១.៧២៣	១,១%-១,៥%	១៣,៣%-១៧,៦%
មិថុនា-២០២២	៨៦	៣៤៣	៦៧៩	២.១២៩.១៥០	៣៨.៩៣២	១,១%-១,៤%	១៣,០%-១៧,៣%
២០២៣							
មេសា	៨៧	៣៤៦	៦៨៣	២.១៦៩.០០៨	៤០.០៦៨	១,០%-១,៥%	១២,១%-១៧,៩%
ឧសភា	៨៧	៣៥៨	៦៧៤	២.១៧៩.៩៦២	៤០.០២២	១,០%-១,៥%	១១,៦%-១៧,៩%
មិថុនា	៨៧	៣៦២	៦៧២	២.១៨៥.៦៩៣	៤០.១៩៨	១,០%-១,៥%	១១,៥%-១៧,៩%
កក្កដា	៨៧	៣៦២	៦៧១	២.១៨៨.១៤២	៤០.២៦៩	០,៩%-១,៥%	១០,២%-១៨,១%
សីហា	៨៧	៣៥៩	៦៥២	២.១៦៣.៧៣៨	៤០.៧១០	០,៨%-១,៥%	១០,២%-១៨,៣%
កញ្ញា	៨៦	៣១០	៥១៧	១.៦២៥.៥០៦	២១.២៤០	១,០%-១,៥%	១២,២%-១៨,១%
តុលា	៨៧	៣០៩	៥១៨	១.៦២៧.៧៧៥	២១.២៩៩	១,០%-១,៥%	១២,១%-១៨,១%
វិច្ឆិកា	៨៧	៣០៨	៥១៧	១.៦២៦.៩១៤	២១.១៨២	១,០%-១,៥%	១២,១%-១៨,១%
ធ្នូ	៨៧	៣១០	៥១៥	១.៦២០.៨១៨	២១.០៣៦	១,០%-១,៥%	១២,១%-១៨,១%
២០២៤							
មករា	៨៧	៣១១	៥១៦	១.៦១៩.០២២	២១.០៨៦	១,០%-១,៥%	១២,១%-១៨,១%
កុម្ភៈ	៨៧	៣១០	៥១៤	១.៦១៧.៤៦៦	២១.០៦៥	១,០%-១,៥%	១២,១%-១៨,១%
មីនា	៨៧	៣០៨	៥១៣	១.៦១៤.៥៤៨	២០.៩៧៣	១,០%-១,៥%	១១,៩%-១៨,១%
មេសា	៨៧	៣១០	៥១៦	១.៦០៦.០៤៥	២០.៩៧៥	១,០%-១,៥%	១២,១%-១៨,១%
ឧសភា	៨៧	៣០៩	៥១៥	១.៦០៦.៧៧៦	២១.០៧៦	១,០%-១,៥%	១២,១%-១៨,១%
មិថុនា	៨៨	៣០៩	៥១៥	១.៦០១.៩០៧	២១.២៥៦	១,០%-១,៥%	១២,០%-១៨,២%
កក្កដា	៨៨	៣១១	៥១៤	១.៦០៤.១៧៧	២១.៣៥២	១,០%-១,៥%	១២,០%-១៨,២%
សីហា	៨៨	៣១១	៥១៤	១.៦០៣.៧៧៣	២១.២៧៩	០,៩%-១,៥%	១០,០%-១៨,២%
កញ្ញា	៨៨	៣១០	៥១៤	១.៦០៣.៣៧១	២១.៤៥៥	០,៩%-១,៥%	១០,៣%-១៨,២%
តុលា	៨៩	៣១១	៥១៧	១.៥៩៨.៧៧៣	២១.៥២៣	០,៩%-១,៥%	១០,២%-១៨,២%
វិច្ឆិកា	៨៩	៣១០	៥១៧	១.៥៧៩.៦៥៤	២១.៣៩២	០,៩%-១,៥%	១០,៣%-១៨,២%
ធ្នូ	៨៩	៣១០	៥១៥	១.៥៥៦.៤២៦	២១.៤៤៦	១,០%-១,៥%	១១,៩%-១៨,២%
២០២៥							
មករា	៨៨	៣០៧	៥១៦	១.៥៥៤.៦៦៧	២១.៦៣៦	១,០%-១,៥%	១១,៩%-១៨,២%
កុម្ភៈ	៨៩	៣១៣	៥១៣	១.៥៥៣.៤៩៤	២១.៧៩៦	១,០%-១,៥%	១១,៩%-១៨,២%

* រាប់បញ្ចូលមីក្រូហិរញ្ញវត្ថុ និងមីក្រូហិរញ្ញវត្ថុទទួលប្រាក់បញ្ញើ

** រួមបញ្ចូលបុគ្គលនិងក្រុមហ៊ុន

*** ទិន្នន័យកែសម្រួល

តារាង ២១: ការវិនិយោគមូលប្បទានប្រតិបត្តិការសាមគ្គីភាពសាងសង់

កាលបរិច្ឆេទ	ចំនួន	ចំនួនថ្ងៃ	ចំនួន	ចំនួនទឹកប្រាក់	ចំនួនទឹកប្រាក់	មូលប្បទានប្រតិបត្តិការសាមគ្គីភាព	
	មូលប្បទានប្រតិបត្តិការ	ពាក់ព័ន្ធ	មូលប្បទានប្រតិបត្តិការ	សរុប	មធ្យមប្រចាំថ្ងៃ	ចំនួន	ទឹកប្រាក់
	បានទូទាត់		ពាក់ព័ន្ធផ្សេងទៀត	(ប៊ីលានរៀល)	(ប៊ីលានរៀល)	មូលប្បទានប្រតិបត្តិការ	(ប៊ីលានរៀល)
	១	២	៣=១/២	៤	៥=៤/២	៦	៧
ឆ្នាំ ២០១៦	៣.៩៣៨	២២	១៧៩	៤៩០,០	២២,៣	១៣	៣,១៥
សរុប	៤២.២៩១	២៤២	៣៤០	៥.៤២១,៨	២២,៤	១៨៦	១១៧,៩០
ឆ្នាំ ២០១៧	៣.០៧៤	២០	១៥៤	៥៩៩,០	៣០,០	២២	១២,៤៨
សរុប	៣៧.៤៩៩	២៣៩	១៥៤	៦.៦០៧,៨	៣៣,១	១៣៨	២៤,៩១
ឆ្នាំ ២០១៨	២.៩៩៤	១៩	១៥៨	៩៣៥,១	៤៩,២	១៦	៦,៥៨
សរុប	៣៨.២៤៩	២៣៦	១៦៥	៩.៤២៤,១	៤០,៦	១៩៧	១៥២,៩០
ឆ្នាំ ២០១៩	៣.៧៣៤	២១	១៧៨	១.៥៨៤,១	៧៥,៤	១៨	១១,៣៣
សរុប	៤១.៦៩៦	២៣៦	១៧៧	១៣.៦០២,៧	៥៧,៦	២០៦	៦៣០,៨៤
ឆ្នាំ ២០២០	៣.២៦៤	២៣	១៤២	១.៨៣៩,៦	៨០,០	៥	០,៥៧
សរុប	៣៥.៥៧០	២៤០	១៤៨	២២.៩៥៩,៣	៩៥,៦	១០១	៥.០៧៤,៩២
ឆ្នាំ ២០២១	៣.០២៨	២៣	១៣២	១.៧៦៣,០	៧៦,៧	១៤	២៦,៨៦
សរុប	៣១.៧៤៩	២៤២	១៣១	១៩.០៤៩,៤	៧៤,៩	៩៩	៤៦៦,៤៣
ឆ្នាំ ២០២២	៣.១០៦	២២	១៤១	១.៨៩៨,០	៨៦,៣	៨	១,៧៩
សរុប	៣០.៦០៤	២៥១	១៣៤	១៩.៨៣១,៣	៧៩,០	៦៨	៨៩,៩១
សរុប	២០២៣						
មីធុនា	២.៩៩១	២២	១៣៦	១.៨៨០,៩	៨៥,៥	៦	០,១០
កក្កដា	២.៥៧៨	២០	១២៩	១.៤២១,៨	៧១,១	៩	១០,៣៦
សីហា	៣.១១២	២៣	១៣៥	១.៧៩១,១	៧៧,៩	១៤	១,៩០
កញ្ញា	២.៧៩៣	២១	១៣៣	១.៧៣០,៦	៨២,៤	៩	១,៥៥
តុលា	២.៧៩២	២១	១៣៣	១.៦៨២,៦	៨០,១	២២	៩,៨៣
វិច្ឆិកា	២.៥៥៣	១៩	១៣៤	១.៦៦៥,៦	៨៧,៧	២៦	១,៨០
ធ្នូ	៣.១៧៩	២១	១៥១	២.២៣៣,៣	១០៦,៣	១៤	៥៦,៨២
សរុប	៣៤.១០៩	២៥០	១៣៦	២២.០០២,៨	៨៨,០	១៥៤	១៣៤,១៦
សរុប	២០២៤						
មករា	២.៧០៦	២២	១២៣	១.៨៦៧,៤	៨៤,៩	៦	៥,៨៣
កុម្ភៈ	២.៨៥៩	២១	១៣៦	១.៤១០,៩	៦៧,២	៨	៣,៥១
មីនា	២.៨៨២	២០	១៤៤	២០១៩,៤	១០១,០	៨	១,៦០
មេសា	២.៧១៨	២០	១៣៦	១.៧៥០,៦	៨៧,៥	១៤	៩៣,២៥
ឧសភា	២.៧៧៣	២០	១៣៩	១.៧៥៥,៩	៨៧,៣	១១	៣,២៧
មិថុនា	២.៦៣៩	១៩	១៣៩	១.៤៧៦,០	៧៧,៧	៦	១,៧៣
កក្កដា	២.៨១៥	២៣	១២២	១.៨៣៩,៩	៨០,០	៨	០,៨០
សីហា	២.៦៩៥	២១	១២៨	១.៧៤០,០	៨២,៩	៥	៥,៧៣
កញ្ញា	២.៦១៥	២០	១៣១	១.៧៨៤,៣	៨៩,២	១០	៤,៤១
តុលា	២.៤៨៧	១៨	១៣៤	១.៨១៦,២	១០០,៩	១២	០,៤៣
វិច្ឆិកា	២.៥៥០	១៩	១៣៤	១.៩៨៣,០	១០៤,៤	៨	១០,២៥
ធ្នូ	៣.០២៧	២២	១៣៨	២.២១៦,០	១០០,៧	២	០,៦៩
សរុប	៣២.៧០៦	២៤៥	១៣៣	២១.៦៤៩,៦	៩៨,៤	៩៩	១៣១,៥០
សរុប	២០២៥						
មករា	២.៥៩៤	២១	១២៤	១.៩៨៤,៩	៩២,៨	២១	១០,៣៥
កុម្ភៈ	២.៦០២	២០	១៣០	៤.០៥០,៣	២០២,៥	១៦	២.០០១,៩៦
សរុប	៥.១៩៦	៤១	១២៧	៥.៩៩៩,២	១៩៥,៣	៣៧	២.០១២,៣១

តារាង ២៣ : ចំនួនគ្រឿងបរិក្ខារសេដ្ឋកិច្ចសម្រាប់ប្រទេសកម្ពុជា

	២០២៤		២០២៥		% នៃចំនួនសរុប		បម្រែបម្រួល %	
	រដ្ឋ	មករា	កុម្មុះ	មករា	កុម្មុះ	មករា/រដ្ឋ	កុម្មុះ/មករា	
(គ្រឿងបរិក្ខារសេដ្ឋកិច្ចសម្រាប់ប្រទេសកម្ពុជាបែងចែកតាមប្រភេទ)								
ប្រលាសយន្តហោះអន្តរជាតិភ្នំពេញ	១៦៥.០៨២	១៥៧.១២០	២០៥.១២៣	២៥,៧	៣១,៥	-៤,៨	៣០,៦	
ប្រលាសយន្តហោះអន្តរជាតិកងកែង	៥.០៣៦	៤.២៩៤	៤.៤៧៦	០,៧	០,៧	-១៤,៧	៤,២	
ប្រលាសយន្តហោះអន្តរជាតិសៀមរាប	៧៤.៦២៦	៨៣.៩៨៩	៨០.០០៩	១៣,៧	១២,៣	១២,៥	-៤,៧	
ផ្លូវគោក	៤៤៣.០៤៩	៣៥៧.៥៩៩	៣៤៨.៦៦៥	៥៨,៤	៥៣,៥	-១៩,៣	-២,៥	
ផ្លូវទឹក	១១.២៧៥	៨.៨៩២	១៣.៨១៨	១,៥	២,១	-២១,១	៥៥,៤	
ព្រះវិហារ	០	០	០	០,០	០,០	០,០	០,០	
សរុប	៦៩៩.០៦៨	៦១១.៨៩៤	៦៥២.០៩១	១០០,០	១០០,០	-១២,៥	៦,៦	
(គ្រឿងបរិក្ខារសេដ្ឋកិច្ចសម្រាប់ប្រទេសកម្ពុជាបែងចែកតាមប្រភេទ)								
អ្នកទេសចរ	៥៦៩.៥០២	៤៩៨.៩២៨	៤៦០.៧២៦	៨១,៥	៧០,៧	-១២,៤	-៧,៧	
អ្នកជំនួញ	១១៣.៨៧០	៩៨.៤៤៣	១៨១.០៦៥	១៦,១	២៧,៨	-១៣,៥	៨៣,៩	
ផ្សេងៗ	១៥.៦៩៦	១៤.៥២៣	១០.៣០០	២,៤	១,៦	-៧,៥	-២៩,១	
សរុប	៦៩៩.០៦៨	៦១១.៨៩៤	៦៥២.០៩១	១០០,០	១០០,០	-១២,៥	៦,៦	
(ជំនួយប្រទេសចម្បងដែលមានគ្រឿងបរិក្ខារសេដ្ឋកិច្ចសម្រាប់ប្រទេសកម្ពុជាប្រើប្រាស់)								
ថៃ	២៣២.៦៨៤	១៨៩.៣៤៣	១៦២.៥៩១	៣០,៩	២៤,៩	-១៨,៦	-១៤,១	
ចិន	៧៩.១៧៧	៦៧.៩៩៨	១១៦.៣៧៤	១១,១	១៧,៨	-១៤,១	៧១,១	
វៀតណាម	១៣៧.២១២	៨៥.៧៩៦	១១៦.៣២៥	១៤,០	១៧,៨	-៣៧,៥	៣៥,៦	
សហរដ្ឋអាមេរិក	២៣.៦៧៣	២៦.៧៥១	២៤.៧៦១	៤,៤	៣,៨	១៣,០	-៧,៤	
កូរ៉េខាងត្បូង	១៨.៦១៩	២៧.៦៨៩	២៣.០៦៧	៤,៥	៣,៥	៤៨,៧	-១៦,៧	
ឡាវ	២៧.៥០០	២៦.៨២៤	២១.៦១៤	៤,៤	៣,៣	-២,៥	-១៩,៤	
បារាំង	១៤.៨៥១	១៨.០៩៥	១៨.៣៧៨	៣,០	២,៨	២១,៨	១,៦	
អង់គ្លេស	១១.៤១៥	១៥.៥៧៥	១៧.៤៦២	២,៥	២,៧	៣៦,៤	១២,១	
ឥណ្ឌូនេស៊ី	១៣.៦៦២	១២.៧១៦	១៥.២៨០	២,១	២,៣	-៦,៩	២០,២	
អាជ្ញីម៉ង់	១០.៦០០	១០.០៩៦	១២.៨៣៣	១,៦	២,០	-៤,៨	២៧,១	
ផ្សេងៗ	១២៩.៦៧៥	១៣១.០១១	១២៣.៤០៦	២១,៤	១៨,៩	១,០	-៥,៨	
សរុប	៦៩៩.០៦៨	៦១១.៨៩៤	៦៥២.០៩១	១០០,០	១០០,០	-១២,៥	៦,៦	

ប្រភព : ក្រសួងទេសចរណ៍

* ការកើនឡើងគិតជាចំនួនដង មិនមែនគិតជាភាគរយ (%)

តារាង ២៤: ស្ថិតិសំបូល និងនាំចេញទំនិញរបស់ប្រទេសកម្ពុជា

(ឯកតា : ប៊ីលានរៀល)

	២០២៤		២០២៥		បម្រែបម្រួលជាប៊ីលានរៀល		បម្រែបម្រួល %	
	ផ្ទុក	មករា	កុម្មៈ	មករា/ផ្ទុក	កុម្មៈ/មករា	មករា/ផ្ទុក	កុម្មៈ/មករា	
(នាំចូលតាមប្រភេទទំនិញ)								
ថ្នាំពេទ្យ	១០៣,៨	១០៣,៥	១០២,០	-០,៣	-១,៥	-០,៣	-១,៤	
បារី	១១០,៣	៣៦,១	៧៦,៣	-៧៤,២	៤០,២	-៦៧,៣	១១១,៥	
ម្ហូបអាហារ និង ភេសជ្ជៈ	៤៧៤,៣	៤៨០,២	៤៣០,៤	៥,៩	-៤៩,៨	១,៣	-១០,៤	
សម្ភារៈសំណង់	៤៤៥,៥	៣៩៤,៤	៣៩១,៣	-៥១,១	-៣,១	-១១,៥	-០,៨	
ស៊ីម៉ង់ត៍	៥,៩	៤,៩	០,០	-០,៩	-៤,៩	-១៥,៩	-១០០,០	
ដែក	២៧៩,៣	២៨៣,៤	៣០៣,៣	៤,១	២០,០	១,៥	៧,០	
ទូរស័ព្ទ	១០,១	៨,០	៩,៤	-២,១	១,៥	-២០,៩	១៨,៥	
ទូរទស្សន៍	៣,០	១,៦	២,៣	-១,៤	០,៧	-៤៥,៦	៣៩,៩	
ឧបករណ៍អេឡិចត្រូនិចផ្សេងទៀត	១៧០,៨	១៤១,៣	១៤០,១	-២៩,៥	-១,២	-១៧,៣	-០,៩	
សម្លៀកបំពាក់	២៤៨,៤	២៧១,៥	១៨២,៤	២៣,២	-៨៩,២	៩,៣	-៣២,៨	
ក្រណាត់	១.៨៥១,២	២.១៣១,៨	១.៣០៣,៦	២៨០,៦	-៨២៨,២	១៥,២	-៣៨,៨	
រថយន្ត	៦៥៣,៨	៦២០,៨	៦៤៧,៩	-៣៣,០	២៧,១	-៥,១	៤,៤	
ម៉ាស៊ីនត្រជាក់ ទូទឹកកក ទូរស្សែង	៣៦,៣	២៣,៨	២៦,៧	-១២,៥	២,៩	-៣៤,៤	១២,៣	
មាស	៨,៦	០,០	០,០	-៨,៦	០,០	-	-	
ប្រេងឥន្ធនៈ	១.០៩៧,៨	១.២៥៤,៦	១.២១៥,២	១៥៦,៨	-៣៩,៤	១៤,៣	-៣,១	
ដី	៧៣,៥	៧៩,២	៥៨,៨	៥,៧	-២០,៥	៧,៨	-២៥,៨	
ផ្សេងៗ	៤.៩០៧,១	៥.២៥៩,៧	៤.០៨៧,៥	៣៥២,៥	-១.១៧២,២	៧,២	-២២,៣	
នាំចូលសរុប	១០.៤៧៩,៧	១១.០៩៤,៨	៨.៩៨៤,៣	៦១៥,១	-២.១១០,៥	៥,៩	-១៩,០	
(នាំចេញតាមប្រភេទទំនិញ)								
សម្លៀកបំពាក់	៣.៤១៧,៨	៣.៨២៨,៥	៣.១២៧,៨	៤១០,៧	-៧០០,៦	១២,០	-១៨,៣	
ស្បែកជើង	៦៩២,១	៦៧៧,៩	៥៤១,៥	-១៤,២	-១៣៦,៤	-២,១	-២០,១	
ផលិតផលវាយនភណ្ឌផ្សេងទៀត	៨៥២,៩	៩៥៨,០	៧៩២,៦	១០៥,១	-១៦៥,៤	១២,៣	-១៧,៣	
គ្រឿងបំពាក់អេឡិចត្រូនិច	១៩៩,៨	១៩៥,២	១៦៦,៨	-៤,៦	-២៨,៤	-២,៣	-១៤,៥	
គ្រឿងបន្លាស់រថយន្ត និងកង់	៩៨,៦	៩៥,៤	៩៣,០	-៣,៣	-២,៣	-៣,៣	-២,៤	
កង់	២០៥,៧	១៥២,០	១៨១,១	-៥៣,៧	២៩,១	-២៦,១	១៩,១	
ផលិតផលអំពីឈើ	១៩០,១	១៨៦,៧	១៥១,០	-៣,៥	-៣៥,៧	-១,៨	-១៩,១	
អង្ករ	២១១,៨	២២២,៥	២០៧,៩	១០,៧	-១៤,៧	៥,០	-៦,៦	
កៅស៊ូ	២៨៩,៦	១៩៨,០	១៥៥,៣	-៩១,៦	-៤២,៧	-៣១,៦	-២១,៦	
ផលិតផលនេសាទនិងកសិកម្មផ្សេងទៀត	៩៣៩,៧	៩៧១,៩	១.៣៩៨,៧	៣២,៣	៤២៦,៨	៣,៤	៤៣,៩	
ផ្សេងៗ	២.២១៧,២	២.១៤៧,៨	២.០៤៨,៥	-៦៩,៤	-៩៩,៣	-៣,១	-៤,៦	
នាំចេញសរុប	៩.៣១៥,៥	៩.៦៣៨,០	៨.៨៦៤,៣	៣១៨,៥	-៧៦៩,៦	៣,៤	-៨,០	

ប្រភព : អគ្គនាយកដ្ឋានគយ និងរដ្ឋាករកម្ពុជា

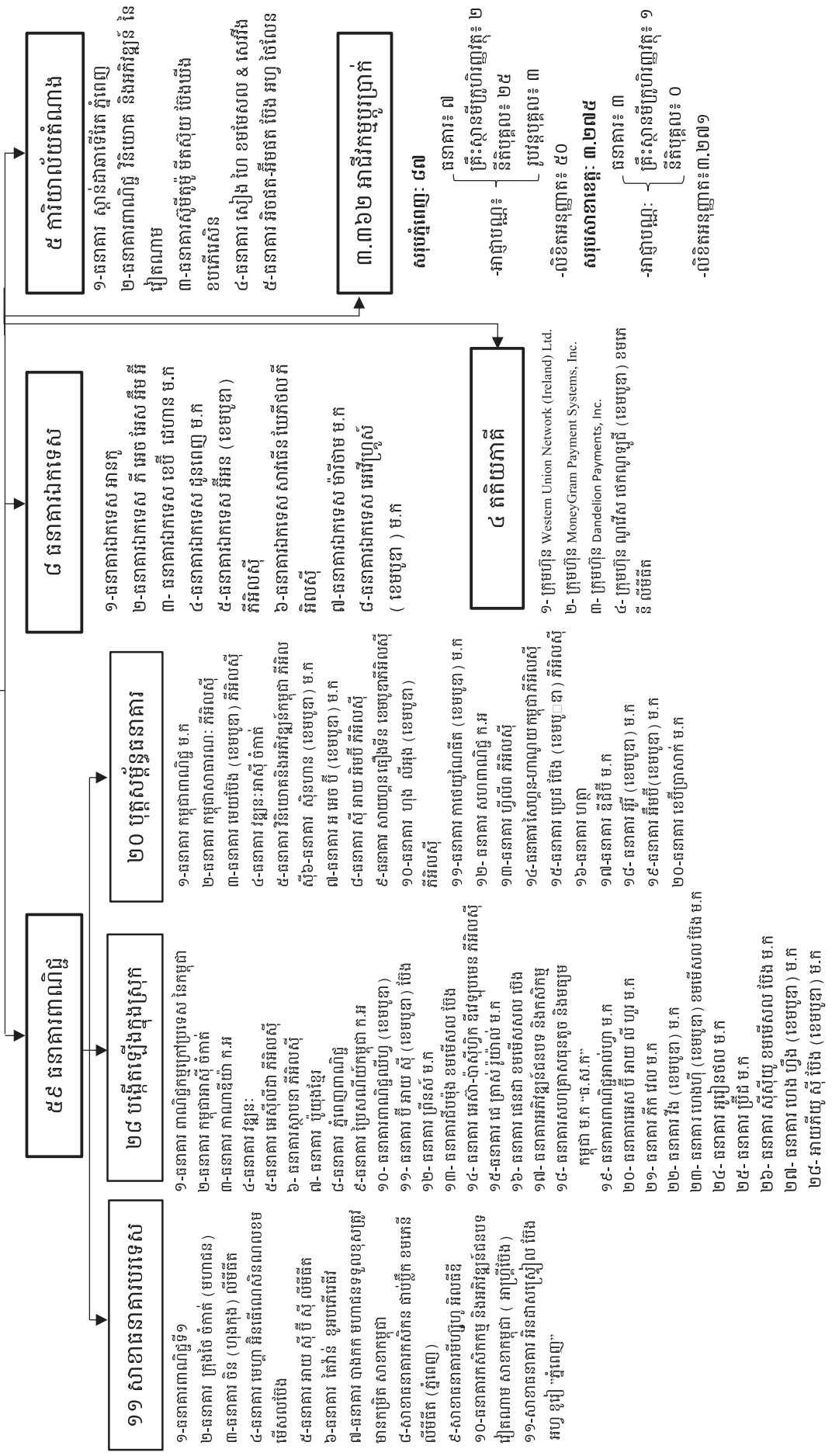
* ការកើនឡើងគិតជាចំនួនដង មិនមែនគិតជាភាគរយ (%)

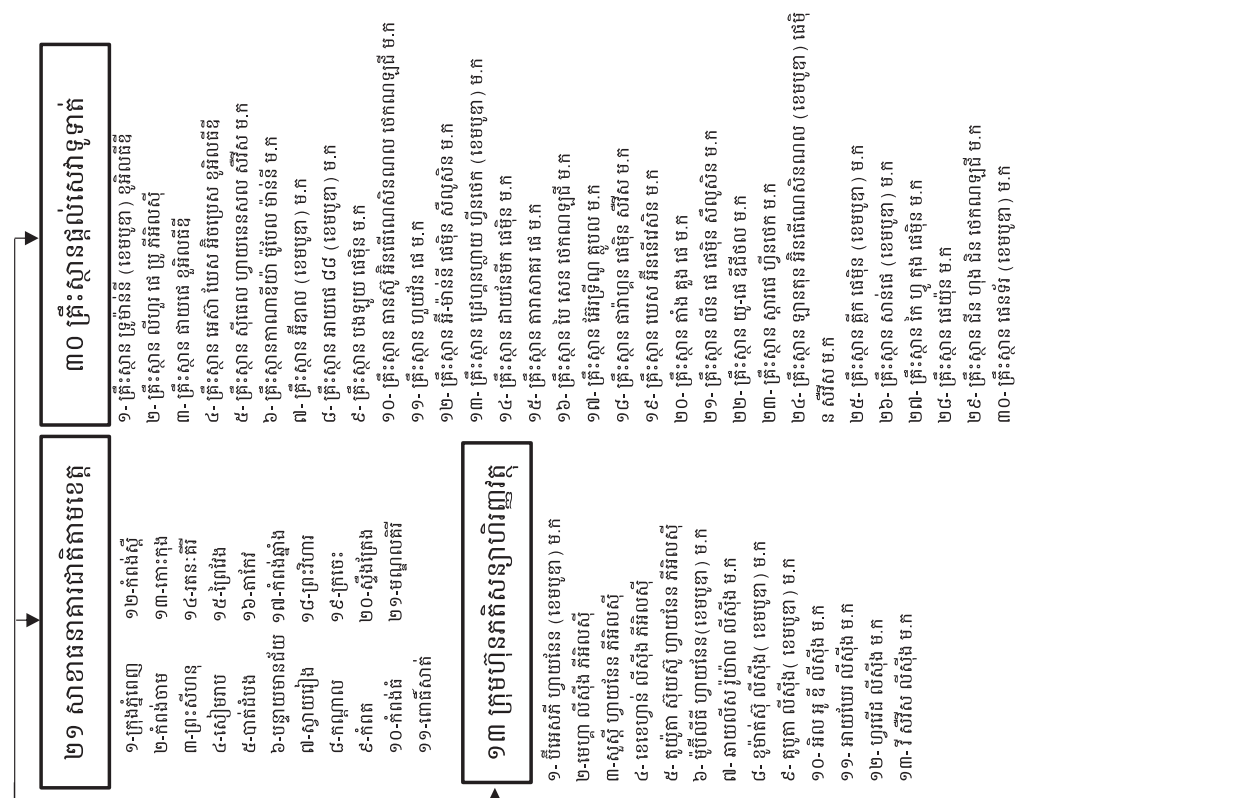
** ទិន្នន័យកែសម្រួល

តារាង ២៥: ប្រព័ន្ធធនាគារកម្ពុជា

ថ្ងៃទី២៨ ខែកុម្ភៈ ឆ្នាំ២០២៥

ធនាគារជាតិកម្ពុជា





៣០ គ្រឹះស្ថានផ្តល់សេវាទូទាត់

- ១- គ្រឹះស្ថាន ប្រតិបត្តិ (ខេមបូឌា) ខុអិលធីឌី
- ២- គ្រឹះស្ថាន លីមីតធីត ប្រូ ភីអិលស៊ី
- ៣- គ្រឹះស្ថាន ម៉ាយផេ ខុអិលធីឌី
- ៤- គ្រឹះស្ថាន អេស៊ា វ៉ែលស ភីអិលស៊ី ខុអិលធីឌី
- ៥- គ្រឹះស្ថាន លីមីតធីត ហ្វាយនេស លីមីតធីត ម.ក
- ៦- គ្រឹះស្ថាន កាណាឌីយ៉ា ហ្វីលីប ម៉ាន់នី ម.ក
- ៧- គ្រឹះស្ថាន ភីឌាប (ខេមបូឌា) ម.ក
- ៨- គ្រឹះស្ថាន ម៉ាយផេ ៨៨ (ខេមបូឌា) ម.ក
- ៩- គ្រឹះស្ថាន បងឡាយ ធីមិន ម.ក
- ១០- គ្រឹះស្ថាន ធានស៊ី អិនធើណេសិនណាល លេកណាឡឺ ម.ក
- ១១- គ្រឹះស្ថាន ហ្វាយ៉ែន ផេ ម.ក
- ១២- គ្រឹះស្ថាន អ៊ី-ម៉ាន់នី ធីមិន លីមីតធីត ម.ក
- ១៣- គ្រឹះស្ថាន ប្រេហ្វនហ្វាយ ហ្វាយធីត (ខេមបូឌា) ម.ក
- ១៤- គ្រឹះស្ថាន ផាយ៉ែនធីត ធីមិន ម.ក
- ១៥- គ្រឹះស្ថាន តាកសាតា ផេ ម.ក
- ១៦- គ្រឹះស្ថាន បែ ឆែន លេកណាឡឺ ម.ក
- ១៧- គ្រឹះស្ថាន អ៊ីមីតធីត ភីអិលស៊ី ម.ក
- ១៨- គ្រឹះស្ថាន ធីតាហ្វន ធីមិន លីមីតធីត ម.ក
- ១៩- គ្រឹះស្ថាន ឃេស អ៊ីនធើណេសិន ម.ក
- ២០- គ្រឹះស្ថាន កង គ្លុង ផេ ម.ក
- ២១- គ្រឹះស្ថាន លីមីតធីត លីមីតធីត ម.ក
- ២២- គ្រឹះស្ថាន យូ-ផេ ឌីធីធីត ម.ក
- ២៣- គ្រឹះស្ថាន ស្តារផេ ហ្វាយធីត ម.ក
- ២៤- គ្រឹះស្ថាន ភ្នំ ធីមិន (ខេមបូឌា) ម.ក
- ២៥- គ្រឹះស្ថាន សាន់ផេ (ខេមបូឌា) ម.ក
- ២៦- គ្រឹះស្ថាន កែ ហ្វូ គ្លុង ធីមិន ម.ក
- ២៧- គ្រឹះស្ថាន ផេយ៉ែន ម.ក
- ២៨- គ្រឹះស្ថាន ជីន ហង ជីន លេកណាឡឺ ម.ក
- ៣០- គ្រឹះស្ថាន ធរន់វ៉ា (ខេមបូឌា) ម.ក

២១ សាខាធនាគារជាតិកាមខេត្ត

- ១- ក្រុមហ៊ុន ក្រុងព្រៃ
- ២- កំពង់ចាម
- ៣- ព្រះសីហនុ
- ៤- ឧត្តរមានជ័យ
- ៥- បាត់ដំបង
- ៦- មន្ទលាធិបតី
- ៧- ស្វាយរៀង
- ៨- កណ្តាល
- ៩- កំពត
- ១០- កំពង់ធំ
- ១១- ពោធិ៍សាត់

១៣ ក្រុមហ៊ុនភតិសន្យាហិរញ្ញវត្ថុ

- ១- ប៊ីអេសភី ហ្វាយ៉ែន (ខេមបូឌា) ម.ក
- ២- មេហ្វា លីមីតធីត ភីអិលស៊ី
- ៣- ស្តារ ហ្វាយ៉ែន ភីអិលស៊ី
- ៤- ខេមប្រាន់ លីមីតធីត ភីអិលស៊ី
- ៥- ហ្វូតា លីមីតធីត ហ្វាយ៉ែន ភីអិលស៊ី
- ៦- ហ្វីលីពី ហ្វាយ៉ែន (ខេមបូឌា) ម.ក
- ៧- ឆាយលីស រ៉ូយ៉ាល លីមីតធីត ម.ក
- ៨- ខ្មែរភីអិលស៊ី លីមីតធីត (ខេមបូឌា) ម.ក
- ៩- ភូមា លីមីតធីត (ខេមបូឌា) ម.ក
- ១០- អិល អូ ឌី លីមីតធីត ម.ក
- ១១- អាយ វ៉ែល លីមីតធីត ម.ក
- ១២- ហ្វាយ៉ែន លីមីតធីត ម.ក
- ១៣- វី លីមីតធីត លីមីតធីត ម.ក

៤៩ គ្រឹះស្ថានមីក្រូហិរញ្ញវត្ថុ

- ១- អប៊ីធីត ម.ក
- ២- អេ អិម ខេ ភីអិលស៊ី
- ៣- អិល អូ ភីអិល ស៊ី (ខេមបូឌា) ភីអិលស៊ី
- ៤- មហានគរ ម.ក

៤ គ្រឹះស្ថានមីក្រូហិរញ្ញវត្ថុទូលប្រាក់បញ្ញើ

- ១- អប៊ីធីត ម.ក
- ២- អេ អិម ខេ ភីអិលស៊ី
- ៣- អិល អូ ភីអិល ស៊ី (ខេមបូឌា) ភីអិលស៊ី
- ៤- មហានគរ ម.ក

១២ ក្រុមហ៊ុនសវនកម្ម

- ១- ក្រុមហ៊ុន ខេភីអិលស៊ី ខេមបូឌា ចំកាត់ (ខេភីអិលស៊ី)
- ២- ក្រុមហ៊ុន ហ្វីស្តានកាត់ អិមខេអេ អឌីត-អិលធីត ឯ.ក
- ៣- ក្រុមហ៊ុន ប្រាយ៉ែតធីតហ្វេស៊ីលី (ខេមបូឌា)
- ៤- ក្រុមហ៊ុន អ៊ីនស៊ី អ៊ីន យ៉ាង (ខេមបូឌា)
- ៥- ក្រុមហ៊ុន ប៊ី ឌី អូ (ខេមបូឌា) លីមីតធីត
- ៦- ក្រុមហ៊ុន ហ្វាយ៉ែន សាន់នី (ខេមបូឌា) លីមីតធីត
- ៧- ក្រុមហ៊ុន ឌីឌីយ៉ាត (ខេមបូឌា) ខុអិលធីឌី
- ៨- ក្រុមហ៊ុន អេហ្វាយអាយ & អ៊ីស្តូលីអេត
- ៩- ក្រុមហ៊ុន ត្រូវ (ខេមបូឌា) ភីអិលធីឌី
- ១០- ក្រុមហ៊ុន លេកយ៉ា ធីល លី (ខេមបូឌា) ឯ.ក
- ១១- ក្រុមហ៊ុន ខេម អិលធីតធីត & ថាវ លីមីត ឯ.ក
- ១២- ក្រុមហ៊ុន វិចន់ & ធាតធីត

១ ក្រុមហ៊ុនប្រឹក្សា (ខេមបូឌា) ខុអិលធីឌី

- ៤៤- អេម អេហ្វ ឌី (ខេមបូឌា) មីក្រូហ្វាយ៉ែន ម.ក
- ៤៥- វិច អ៊ីអិលស៊ី ហ្វាយ៉ែន ម.ក

១១៣ គ្រឹះស្ថានឥណទាន ជនបទ

- ៤៤- អេម អេហ្វ ឌី (ខេមបូឌា) មីក្រូហ្វាយ៉ែន ម.ក
- ៤៥- វិច អ៊ីអិលស៊ី ហ្វាយ៉ែន ម.ក
- ៤៦- អេម អេហ្វ ឌី (ខេមបូឌា) មីក្រូហ្វាយ៉ែន ម.ក
- ៤៧- អេម អេហ្វ ឌី (ខេមបូឌា) មីក្រូហ្វាយ៉ែន ម.ក
- ៤៨- អេម អេហ្វ ឌី (ខេមបូឌា) មីក្រូហ្វាយ៉ែន ម.ក
- ៤៩- អេម អេហ្វ ឌី (ខេមបូឌា) មីក្រូហ្វាយ៉ែន ម.ក
- ៥០- អេម អេហ្វ ឌី (ខេមបូឌា) មីក្រូហ្វាយ៉ែន ម.ក
- ៥១- អេម អេហ្វ ឌី (ខេមបូឌា) មីក្រូហ្វាយ៉ែន ម.ក
- ៥២- អេម អេហ្វ ឌី (ខេមបូឌា) មីក្រូហ្វាយ៉ែន ម.ក
- ៥៣- អេម អេហ្វ ឌី (ខេមបូឌា) មីក្រូហ្វាយ៉ែន ម.ក
- ៥៤- អេម អេហ្វ ឌី (ខេមបូឌា) មីក្រូហ្វាយ៉ែន ម.ក
- ៥៥- អេម អេហ្វ ឌី (ខេមបូឌា) មីក្រូហ្វាយ៉ែន ម.ក
- ៥៦- អេម អេហ្វ ឌី (ខេមបូឌា) មីក្រូហ្វាយ៉ែន ម.ក
- ៥៧- អេម អេហ្វ ឌី (ខេមបូឌា) មីក្រូហ្វាយ៉ែន ម.ក
- ៥៨- អេម អេហ្វ ឌី (ខេមបូឌា) មីក្រូហ្វាយ៉ែន ម.ក
- ៥៩- អេម អេហ្វ ឌី (ខេមបូឌា) មីក្រូហ្វាយ៉ែន ម.ក
- ៦០- អេម អេហ្វ ឌី (ខេមបូឌា) មីក្រូហ្វាយ៉ែន ម.ក
- ៦១- អេម អេហ្វ ឌី (ខេមបូឌា) មីក្រូហ្វាយ៉ែន ម.ក
- ៦២- អេម អេហ្វ ឌី (ខេមបូឌា) មីក្រូហ្វាយ៉ែន ម.ក
- ៦៣- អេម អេហ្វ ឌី (ខេមបូឌា) មីក្រូហ្វាយ៉ែន ម.ក
- ៦៤- អេម អេហ្វ ឌី (ខេមបូឌា) មីក្រូហ្វាយ៉ែន ម.ក
- ៦៥- អេម អេហ្វ ឌី (ខេមបូឌា) មីក្រូហ្វាយ៉ែន ម.ក
- ៦៦- អេម អេហ្វ ឌី (ខេមបូឌា) មីក្រូហ្វាយ៉ែន ម.ក
- ៦៧- អេម អេហ្វ ឌី (ខេមបូឌា) មីក្រូហ្វាយ៉ែន ម.ក
- ៦៨- អេម អេហ្វ ឌី (ខេមបូឌា) មីក្រូហ្វាយ៉ែន ម.ក
- ៦៩- អេម អេហ្វ ឌី (ខេមបូឌា) មីក្រូហ្វាយ៉ែន ម.ក
- ៧០- អេម អេហ្វ ឌី (ខេមបូឌា) មីក្រូហ្វាយ៉ែន ម.ក
- ៧១- អេម អេហ្វ ឌី (ខេមបូឌា) មីក្រូហ្វាយ៉ែន ម.ក
- ៧២- អេម អេហ្វ ឌី (ខេមបូឌា) មីក្រូហ្វាយ៉ែន ម.ក
- ៧៣- អេម អេហ្វ ឌី (ខេមបូឌា) មីក្រូហ្វាយ៉ែន ម.ក
- ៧៤- អេម អេហ្វ ឌី (ខេមបូឌា) មីក្រូហ្វាយ៉ែន ម.ក
- ៧៥- អេម អេហ្វ ឌី (ខេមបូឌា) មីក្រូហ្វាយ៉ែន ម.ក
- ៧៦- អេម អេហ្វ ឌី (ខេមបូឌា) មីក្រូហ្វាយ៉ែន ម.ក
- ៧៧- អេម អេហ្វ ឌី (ខេមបូឌា) មីក្រូហ្វាយ៉ែន ម.ក
- ៧៨- អេម អេហ្វ ឌី (ខេមបូឌា) មីក្រូហ្វាយ៉ែន ម.ក
- ៧៩- អេម អេហ្វ ឌី (ខេមបូឌា) មីក្រូហ្វាយ៉ែន ម.ក
- ៨០- អេម អេហ្វ ឌី (ខេមបូឌា) មីក្រូហ្វាយ៉ែន ម.ក
- ៨១- អេម អេហ្វ ឌី (ខេមបូឌា) មីក្រូហ្វាយ៉ែន ម.ក
- ៨២- អេម អេហ្វ ឌី (ខេមបូឌា) មីក្រូហ្វាយ៉ែន ម.ក
- ៨៣- អេម អេហ្វ ឌី (ខេមបូឌា) មីក្រូហ្វាយ៉ែន ម.ក
- ៨៤- អេម អេហ្វ ឌី (ខេមបូឌា) មីក្រូហ្វាយ៉ែន ម.ក
- ៨៥- អេម អេហ្វ ឌី (ខេមបូឌា) មីក្រូហ្វាយ៉ែន ម.ក
- ៨៦- អេម អេហ្វ ឌី (ខេមបូឌា) មីក្រូហ្វាយ៉ែន ម.ក
- ៨៧- អេម អេហ្វ ឌី (ខេមបូឌា) មីក្រូហ្វាយ៉ែន ម.ក
- ៨៨- អេម អេហ្វ ឌី (ខេមបូឌា) មីក្រូហ្វាយ៉ែន ម.ក
- ៨៩- អេម អេហ្វ ឌី (ខេមបូឌា) មីក្រូហ្វាយ៉ែន ម.ក
- ៩០- អេម អេហ្វ ឌី (ខេមបូឌា) មីក្រូហ្វាយ៉ែន ម.ក
- ៩១- អេម អេហ្វ ឌី (ខេមបូឌា) មីក្រូហ្វាយ៉ែន ម.ក
- ៩២- អេម អេហ្វ ឌី (ខេមបូឌា) មីក្រូហ្វាយ៉ែន ម.ក
- ៩៣- អេម អេហ្វ ឌី (ខេមបូឌា) មីក្រូហ្វាយ៉ែន ម.ក
- ៩៤- អេម អេហ្វ ឌី (ខេមបូឌា) មីក្រូហ្វាយ៉ែន ម.ក
- ៩៥- អេម អេហ្វ ឌី (ខេមបូឌា) មីក្រូហ្វាយ៉ែន ម.ក
- ៩៦- អេម អេហ្វ ឌី (ខេមបូឌា) មីក្រូហ្វាយ៉ែន ម.ក
- ៩៧- អេម អេហ្វ ឌី (ខេមបូឌា) មីក្រូហ្វាយ៉ែន ម.ក
- ៩៨- អេម អេហ្វ ឌី (ខេមបូឌា) មីក្រូហ្វាយ៉ែន ម.ក
- ៩៩- អេម អេហ្វ ឌី (ខេមបូឌា) មីក្រូហ្វាយ៉ែន ម.ក
- ១០០- អេម អេហ្វ ឌី (ខេមបូឌា) មីក្រូហ្វាយ៉ែន ម.ក

អ៊ីនធឺណែត
INTERNET

: www.nbc.gov.kh គឺជាគេហទំព័ររបស់ធនាគារជាតិនៃកម្ពុជា។ ទិន្នន័យថ្មីៗក្នុងគេហទំព័រ និង ទិន្នន័យបន្តបន្ទាប់ទៀត ត្រូវបាននិងកំពុងដាក់បញ្ចូលទៅក្នុងប្រព័ន្ធទិន្នន័យ តាមធនធានដែលមាន។ លើសពីនេះទៀត គេហទំព័រនេះ គឺជាទីតាំងដ៏ល្អបំផុតដើម្បីទទួលបានទិន្នន័យសង្ខេបនៃការចេញផ្សាយចុងក្រោយបង្អស់។

www.nbc.gov.kh is the National Bank of Cambodia website. The website new data and metadata are progressively being added to the database, as resources permit. This website is the best place to start for access to summary data from the latest publications.

សេវាព័ត៌មាន
INFORMATION SERVICE

: បុគ្គលិករបស់នាយកដ្ឋានស្ថិតិ នៃធនាគារជាតិនៃកម្ពុជា អាចជួយចង្អុលបង្ហាញ ឬណែនាំអ្នកប្រើប្រាស់ក្នុងការស្វែងរកទិន្នន័យតាមតម្រូវការ។ ការបោះពុម្ពផ្សាយរបស់ធនាគារជាតិនៃកម្ពុជា អាចរកជាប់បាន ហើយសេវាលើការជាប់ប្រចាំអាចរៀបចំបានដែរ។ ចំពោះសេវាលើទិន្នន័យពិសេសផ្សេងទៀតក៏អាចរកបានផងដែរ តាមរយៈការមកជាប់ព្រឹត្តិបត្រដោយផ្ទាល់។

The Statistics Department staff of the National Bank of Cambodia can assist users in addressing their data requirements. The National Bank of Cambodia publications are available for sale and subscription services can be arranged. Other special data services are also available, on a user pays basis.

អាសយដ្ឋានទំនាក់ទំនង
CONTACT DETAILS

ធនាគារជាតិនៃកម្ពុជា

NATIONAL BANK OF CAMBODIA

នាយកដ្ឋានស្ថិតិ

Statistics Department

អគារលេខ ៦៩-៧០ មហាវិថីហាណូយ (លេខ១០១៩) ភូមិបាយាប សង្កាត់ភ្នំពេញថ្មី

ខណ្ឌសែនសុខ រាជធានីភ្នំពេញ

#69-70, Hanoi Blvd. (1019), Phum Bayab, Sangkat Phnom Penh Thmei,

Khan Sen Sok, Phnom Penh

អ៊ីម៉ែល : statistics@nbc.gov.kh

E-mail : statistics@nbc.gov.kh

ទូរស័ព្ទ : (៨៥៥) ២៣ ៧២២ ៥៦៣ – ១១១៥

Telephone : (855) 23 722 563 – 1115

ទូរសារ : (៨៥៥) ២៣ ៤២៦ ១១៧

Facsimile : (855) 23 426 117



ISSN 2074-5680

ផលិតដោយ ធនាគារជាតិនៃកម្ពុជា

Produced by the National Bank of Cambodia